

## Beilage zur Jahresstatistik Milchmarkt 2011

### Mehrjahresvergleich ab 2001

Bern, 16. Februar 2012

#### 1 - Kennzahlen

- a) Kennziffern zu den Milchproduktionsbetrieben
- b) Anzahl Milchproduzenten nach Grössenklassen

#### 2 - Milchproduktion / Milchverwertung

- a) Milchverwertung nach Milchäquivalent
- b) Produzierte Milch nach Herkunft

#### 3 - Hergestellte Milchprodukte

- a) Käseproduktion
- b) Konsummilchproduktion
- c) Butterproduktion
- d) Milchspezialitäten
- e) Produktion von Milchpulver und Milchkondensat

#### 4 - Export Käse

- a) Käseexport nach Produkten/Gruppen

#### 5 - Import Käse

- a) Käseimport nach Produkten/Gruppen

#### 6 - Anhang (diverse Grafikauswertungen)

- a) Käseexport 1981 - 2009, Gesamtübersicht
- b) Käseimport 1981 - 2009, Gesamtübersicht

#### 7 - Milchqualitätsdaten

- a) Qualitätskontrolle Rohmilch - %-Verteilung

Reproduktion mit Quellenangabe gestattet!

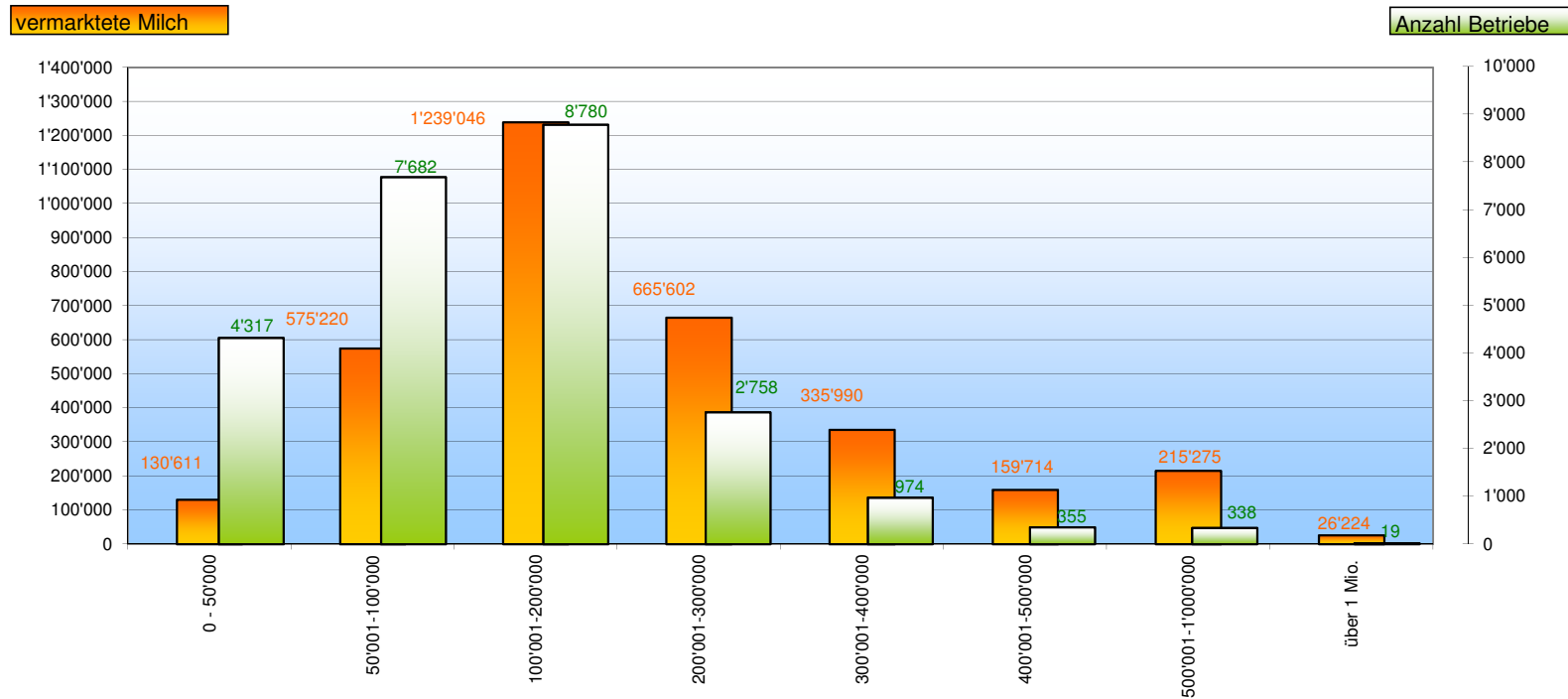
### Kennziffern zu den Milchproduktionsbetrieben im Kalenderjahr 2011 (ohne Sömmerungsbetriebe)

Ganzjahresbetriebe	Einheit	Milchjahr (Mai - April)							Kalenderjahr		
		1985/86	1990/91	1995/96	2000/01	2005/06	2006/07	2007/08	2009	2010	2011
Milchproduktion	t				3'107'480	3'064'215	3'119'501	3'173'041	3'286'452	3'316'464	<b>3'347'682</b>
Anzahl Betriebe*	Betrieb	57'295	50'334	44'360	38'082	30'163	28'830	27'991	27'016	26'097	<b>25'223</b>
Durchschnittliche Ablieferung	kg	52'475	58'861	66'341	79'181	100'761	108'203	113'359	121'648	127'082	<b>132'723</b>
Durchschnittliche Betriebsgrösse	ha	14.8	16.5	19.1	19.1	21.4	21.6	22.0	22.3	23.0	<b>23.5</b>
Durchschnittliche Ablieferung je ha	kg	2'976	3'560	3'649	4'147	4'697	5'000	5'147	5'486	5'518	<b>5'652</b>

\* Gezählt wird jeder Betrieb (ausser Sömmerungsbetriebe), welcher innerhalb des Kalenderjahres 2011 mindestens eine Milchablieferung aufweist.

## Anzahl Milchproduzenten nach Grössenklassen (ohne Sömmerungsbetriebe)

Grössenklassen in kg	Vermarktete Milch in t von Januar - Dezember 2011	in %	Anzahl Betriebe	in %
0 - 50'000	130'611	3.90%	4'317	17.12%
50'001-100'000	575'220	17.18%	7'682	30.46%
100'001-200'000	1'239'046	37.01%	8'780	34.81%
200'001-300'000	665'602	19.88%	2'758	10.93%
300'001-400'000	335'990	10.04%	974	3.86%
400'001-500'000	159'714	4.77%	355	1.41%
500'001-1'000'000	215'275	6.43%	338	1.34%
über 1 Mio.	26'224	0.78%	19	0.08%
	<b>3'347'682</b>		<b>25'223</b>	



### Milchverwertung nach Milchäquivalent

Milchverwertung zu:	2001	2002	2003	2004	2005	2006	2007	2008	2009	2010	2011
	Tonnen	Tonnen	Tonnen	Tonnen	Tonnen	Tonnen	Tonnen	Tonnen	Tonnen	Tonnen	Tonnen
Käse	1'419'460	1'297'855	1'295'166	1'323'285	1'353'285	1'402'552	1'426'736	1'443'644	1'429'872	1'453'442	1'443'145
Quark *	20'789	19'906	19'878	18'672	18'229	18'498	18'779	16'855	16'808	15'999	16'223
Konsummilch	460'522	455'880	453'706	455'701	447'743	450'491	447'445	438'267	425'410	422'867	415'910
Konsumrahm	259'329	263'096	247'178	246'764	251'016	250'588	261'331	258'686	262'261	266'864	279'259
Jogurt *	76'269	101'010	111'641	109'985	111'971	111'920	112'586	115'435	114'997	114'555	113'230
übrige Frischmilchprodukte (inkl. Speiseeis) *	87'758	66'379	74'226	81'363	90'508	91'816	98'148	109'295	99'010	98'429	92'268
Dauermilchwaren	316'662	350'362	333'965	319'528	309'946	288'845	306'172	361'144	367'990	367'795	364'813
Butter	465'147	506'466	495'510	494'016	480'803	463'774	451'701	550'636	572'021	580'541	583'730
Andere Verwertung	128'126	152'218	143'250	162'673	139'721	126'488	137'190	129'086	126'983	117'130	163'395
<b>Total Milchverwertung</b>	<b>3'234'062</b>	<b>3'213'172</b>	<b>3'174'520</b>	<b>3'211'987</b>	<b>3'203'222</b>	<b>3'204'972</b>	<b>3'260'088</b>	<b>3'423'048</b>	<b>3'415'352</b>	<b>3'437'622</b>	<b>3'471'973</b>

\* Im Jahr 2001 sind Quark und Jogurt teilweise bei den übrigen Frischmilchprodukten enthalten.

Ein Milchäquivalent entspricht den Inhaltsstoffen von Eiweiss und Fett eines Kilogramms Milch (Anteil Eiweiss = 0.45 Äquivalent und Anteil Fett = 0.55 Äquivalent)

Beispiele: 1 kg Vollmilch Past/UHT = 0.45 Eiweiss + 0.55 Fett = 1.00 Milchäquivalent  
 1 kg Magermilch Past/UHT = 0.45 Eiweiss + 0.05 Fett = 0.50 Milchäquivalent  
 1 kg Vollrahm Past/UHT = 0.30 Eiweiss + 4.80 Fett = 5.10 Milchäquivalent

## Produzierte Milch nach Herkunft

	1997	1998	1999	2000	2001	2002	2003	2004	2005	2006	2007	2008	2009	2010	2011
Herkunft	Tonnen	Tonnen	Tonnen	Tonnen	Tonnen	Tonnen	Tonnen	Tonnen	Tonnen	Tonnen	Tonnen	Tonnen	Tonnen	Tonnen	Tonnen
Milch CH	3'042'936	3'068'015	3'049'302	3'176'499	3'209'306	3'190'650	3'152'210	3'187'403	3'176'993	3'178'680	3'232'763	3'395'954	3'387'742	3'410'715	3'445'689
Milch nicht- CH*	22'617	22'657	22'502	20'557	24'756	22'522	22'310	24'584	26'229	26'292	27'325	27'094	27'610	26'907	26'284
<b>Total produzierte Milch</b>	<b>3'065'553</b>	<b>3'090'672</b>	<b>3'071'804</b>	<b>3'197'056</b>	<b>3'234'062</b>	<b>3'213'172</b>	<b>3'174'520</b>	<b>3'211'987</b>	<b>3'203'222</b>	<b>3'204'972</b>	<b>3'260'088</b>	<b>3'423'048</b>	<b>3'415'352</b>	<b>3'437'622</b>	<b>3'471'973</b>

\* Zonenmilch Genf sowie Milch aus dem Fürstentum Liechtenstein

## Käseproduktion

	2001	2002	2003	2004	2005	2006	2007	2008	2009	2010	2011
	Tonnen	Tonnen	Tonnen	Tonnen	Tonnen	Tonnen	Tonnen	Tonnen	Tonnen	Tonnen	Tonnen
Quark	10'197	10'080	9'781	9'136	9'799	10'100	10'463	9'633	10'038	9'444	9'624
Mozzarella	12'135	12'907	13'322	13'336	14'815	15'470	16'191	17'184	17'176	18'819	20'558
Mascarpone	546	563	603	631	617	673	660	610	623	811	780
Übrige Frischkäse *	13'031	12'937	13'394	13'717	14'549	14'305	14'066	15'194	15'809	15'846	16'011
<b>Frischkäse total</b>	<b>35'909</b>	<b>36'486</b>	<b>37'101</b>	<b>36'820</b>	<b>39'762</b>	<b>40'551</b>	<b>41'382</b>	<b>42'617</b>	<b>43'643</b>	<b>44'920</b>	<b>46'971</b>
Weisschimmelkäse, mager bis	0	0	0	0	0	0	0	0	0	0	0
Weisschimmelkäse, halb- bis vollfett	2'378	1'850	1'641	1'398	1'455	1'489	1'417	1'236	1'301	1'357	1'185
Weisschimmelkäse, überfett	1'424	1'063	1'100	974	1'124	1'370	1'461	1'475	1'655	1'809	1'746
Blau- Grünschimmelkäse	0	0	0	19	0	0	3	9	6	3	4
Tomme	1'038	1'913	1'891	2'181	2'036	1'987	2'062	2'283	2'044	2'031	1'934
Vacherin Mont d'Or	515	534	574	582	538	511	520	529	548	505	544
Anderer Weichkäse mager, viertelfett	32	29	61	91	76	77	118	279	676	1'144	365
Anderer Weichkäse, halb- bis vollfett	815	821	749	821	706	772	816	941	751	687	666
Anderer Weichkäse, überfett	780	738	761	662	629	566	511	432	398	336	355
<b>Weichkäse total</b>	<b>6'980</b>	<b>6'950</b>	<b>6'777</b>	<b>6'727</b>	<b>6'564</b>	<b>6'774</b>	<b>6'909</b>	<b>7'182</b>	<b>7'378</b>	<b>7'874</b>	<b>6'798</b>
Appenzeller Käse	8'791	7'912	8'060	8'299	9'188	8'662	8'841	8'924	8'855	9'114	9'096
Tilsiter	6'168	5'977	5'200	4'453	4'141	4'122	4'126	4'177	3'873	3'812	3'603
Walliser Käse (Walliser Raclettekäse)	2'048	2'013	2'014	2'176	2'123	2'058	2'102	2'164	2'099	2'186	2'132
Schweizer Raclettekäse	12'216	12'125	11'241	10'942	11'080	10'871	11'609	11'538	11'209	11'746	10'786
Vacherin Fribourgeois	2'071	2'106	2'025	2'059	2'226	2'343	2'322	2'547	2'427	2'536	2'574
Tête de Moine	1'644	1'461	1'538	1'669	1'791	2'064	2'222	2'197	2'213	2'151	2'075
Jurakäse	326	307	349	301	230	185	233	229	264	288	298
Winzerkäse	433	460	458	438	472	391	338	422	397	396	375
Mutschli	345	363	421	430	485	505	554	584	518	568	550
Alpkäse halbhart	1'453	1'513	1'475	1'673	1'727	1'629	1'805	1'960	2'038	2'029	2'079
Bündner Bergkäse	817	833	786	816	763	754	777	840	725	687	1'426
Berg- und Schnittkäse halbhart	1'078	1'128	1'197	1'429	1'349	1'396	1'712	2'075	2'248	2'574	2'184
St. Paulin Suisse	1'153	1'150	1'089	1'089	817	809	803	732	651	554	474
Schweizer Edamer	990	914	828	779	577	606	339	389	311	323	326
Kaltgeraffte Käse	66	56	25	26	20	21	20	18	8	11	9
Halbhartkäse mit Schimmelbildung	82	71	76	115	151	159	177	201	250	222	213
Conveniencekäse	1'177	1'364	1'120	1'215	1'131	1'107	1'191	2'051	1'811	1'807	1'764
Schmelzrohware auf Bestellung	113	246	607	689	1'033	1'257	1'490	1'636	1'633	1'329	1'405
Feta aus Kuhmilch *	393	449	460	126	0	0	0	0	0	0	0
Anderer Halbhartkäse, mager bis	903	783	630	583	674	728	719	632	962	942	2'736
Anderer Halbhartkäse, halb- bis vollfett	5'783	5'989	6'460	7'335	8'057	8'255	8'825	9'948	11'567	11'424	11'889
Anderer Halbhartkäse, überfett	106	208	575	1'241	1'394	1'643	1'958	2'387	2'491	2'972	2'959
<b>Halbhartkäse total</b>	<b>48'165</b>	<b>47'435</b>	<b>46'652</b>	<b>47'877</b>	<b>49'435</b>	<b>49'560</b>	<b>52'159</b>	<b>55'649</b>	<b>56'560</b>	<b>57'666</b>	<b>58'957</b>
Emmentaler	45'659	35'533	34'634	33'503	32'181	33'894	30'773	28'830	25'722	27'058	25'256
Switzerland Swiss	1'173	1'410	1'711	2'033	2'181	2'361	3'103	3'139	2'972	3'161	3'027
Gruyère	27'040	24'965	25'709	26'719	27'530	28'367	28'211	28'206	28'420	28'164	28'691
Alpkäse hart	1'871	1'819	1'793	1'892	1'897	1'913	1'918	1'829	1'916	1'892	1'895
Anderer Hartkäse, mager bis viertelfett	17	70	43	108	57	96	53	47	378	912	1'273
Anderer Hartkäse, halb- bis vollfett	1'678	2'583	2'855	4'151	5'630	6'784	8'704	8'596	8'168	6'657	5'613
Anderer Hartkäse, überfett	45	27	36	39	16	26	76	30	130	62	133
<b>Hartkäse total</b>	<b>77'483</b>	<b>66'407</b>	<b>66'781</b>	<b>68'445</b>	<b>69'492</b>	<b>73'441</b>	<b>72'838</b>	<b>70'677</b>	<b>67'706</b>	<b>67'906</b>	<b>65'888</b>
Sbrinz	3'041	2'475	2'147	1'716	1'564	1'664	2'002	2'128	1'863	1'856	1'939
<b>Extra Hartkäse total</b>	<b>3'041</b>	<b>2'475</b>	<b>2'147</b>	<b>1'716</b>	<b>1'564</b>	<b>1'664</b>	<b>2'002</b>	<b>2'128</b>	<b>1'863</b>	<b>1'856</b>	<b>1'939</b>
Reiner Ziegenkäse	526	534	578	658	698	743	801	869	894	878	865
Reiner Schafkäse	117	120	130	153	180	185	197	209	225	230	258
<b>Spezialprodukte total</b>	<b>644</b>	<b>653</b>	<b>710</b>	<b>812</b>	<b>925</b>	<b>977</b>	<b>1'080</b>	<b>1'120</b>	<b>1'120</b>	<b>1'105</b>	<b>1'121</b>
<b>Total alle Käsesorten</b>	<b>172'217</b>	<b>160'403</b>	<b>160'165</b>	<b>162'397</b>	<b>167'706</b>	<b>172'914</b>	<b>176'280</b>	<b>179'338</b>	<b>178'276</b>	<b>181'328</b>	<b>181'675</b>

\* ab Mai 2004 wird Feta aus Kuhmilch in der Kategorie Frischkäse, als übrige Frischkäse aufgeführt.

### Konsummilchproduktion

	2001	2002	2003	2004	2005	2006	2007	2008	2009	2010	2011
Milchart	Tonnen	Tonnen	Tonnen	Tonnen	Tonnen	Tonnen	Tonnen	Tonnen	Tonnen	Tonnen	Tonnen
Rohmilch	24'491	22'214	18'523	16'643	14'404	13'007	12'206	10'918	9'594	9'095	7'898
Fettangereicherte Milch past	40	39	44	8	0	0	0	0	0	0	0
Fettangereicherte Milch UHT	857	889	1'036	1'152	1'101	1'088	1'064	1'007	958	925	860
Vollmilch past.	116'280	109'984	102'592	98'543	97'248	93'410	90'920	92'656	58'501	51'496	49'686
Vollmilch UHT	153'152	158'221	162'251	165'936	166'636	174'246	167'643	176'881	22'190	22'336	21'524
Standardisierte Vollmilch past. 35g									33'967	40'321	42'545
Standardisierte Vollmilch UHT 35g									158'803	156'831	140'313
teilentrahmte Milch past.	88'932	85'441	81'584	79'431	78'124	78'599	79'713	81'085	80'213	81'007	82'172
teilentrahmte Milch UHT	104'173	109'464	111'217	117'879	114'433	116'892	122'707	110'031	112'474	117'281	128'214
Trinkmagermilch past.	11	6	41	228	84	14	258	110	7	2	2
Trinkmagermilch UHT	17'115	17'073	17'348	17'201	16'390	15'998	14'723	15'716	14'915	14'127	13'468
<b>Total Konsummilch</b>	<b>505'051</b>	<b>503'331</b>	<b>494'636</b>	<b>497'021</b>	<b>488'420</b>	<b>493'254</b>	<b>489'234</b>	<b>488'404</b>	<b>491'622</b>	<b>493'421</b>	<b>486'682</b>

**Butterproduktion \***

2001	2002	2003	2004	2005	2006	2007	2008	2009	2010	2011
Tonnen	Tonnen	Tonnen	Tonnen	Tonnen	Tonnen	Tonnen	Tonnen	Tonnen	Tonnen	Tonnen
37'788	41'437	40'178	40'037	38'568	36'892	36'953	45'763	47'894	48'575	48'989

\* Die Daten enthalten die Mengen Fertigprodukte sämtlicher Buttersorten und aller Butterhersteller in der Schweiz.

## Produktion von Milchspezialitäten

### Konsumrahm

	2001	2002	2003	2004	2005	2006	2007	2008	2009	2010	2011
	Tonnen	Tonnen	Tonnen	Tonnen	Tonnen	Tonnen	Tonnen	Tonnen	Tonnen	Tonnen	Tonnen
Doppelrahm	289	294	539	602	609	581	663	635	674	715	737
Vollrahm 35%	27'378	26'712	24'100	24'742	25'388	26'066	27'595	27'389	28'056	28'587	30'897
Halbrahm	14'190	15'477	13'645	13'340	13'383	13'251	13'459	14'007	14'541	14'185	14'186
Kaffeerahm	26'208	26'448	25'822	25'305	25'114	24'879	25'428	25'581	25'000	24'677	23'930
<b>Total Konsumrahm</b>	<b>68'065</b>	<b>68'931</b>	<b>64'106</b>	<b>63'989</b>	<b>64'494</b>	<b>64'777</b>	<b>67'145</b>	<b>67'612</b>	<b>68'271</b>	<b>68'164</b>	<b>69'750</b>

### Andere Milchspezialitäten

	2001	2002	2003	2004	2005	2006	2007	2008	2009	2010	2011
	Tonnen	Tonnen	Tonnen	Tonnen	Tonnen	Tonnen	Tonnen	Tonnen	Tonnen	Tonnen	Tonnen
Sauermilch *	36'805	4'956	4'391	3'062	3'520	4'098	5'535	6'286	6'664	6'886	6'766
Sauerrahm	540	453	434	1'068	1'501	1'500	1'959	2'208	2'447	2'650	2'932
Dessertprodukte	28'280	25'123	21'698	23'470	23'919	23'533	23'226	23'457	22'480	22'766	17'240
Milchgetränke	25'282	27'332	34'588	46'222	59'581	65'145	65'668	79'017	72'018	65'712	68'726
Jogurt *	88'076	119'810	131'566	134'307	140'471	139'904	139'755	141'784	141'585	141'031	139'697
Kefir	56	89	82	87	83	63	67	201	174	153	154
Speiseeis	24'774	24'402	25'441	21'665	23'051	20'995	21'531	22'440	23'606	22'560	22'648

\* Abgrenzungsänderung bei der Erfassung von Sauermilch und Jogurt ab 2002

### Produktion von Milchpulver und Milchkondensat

	2001	2002	2003	2004	2005	2006	2007	2008	2009	2010	2011
	Tonnen	Tonnen	Tonnen	Tonnen	Tonnen	Tonnen	Tonnen	Tonnen	Tonnen	Tonnen	Tonnen
Vollmilchpulver	15'624	18'397	18'397	16'832	16'535	15'755	16'773	18'156	15'666	15'863	18'252
Teilentrahmtes Milchpulver	2'489	1'320	2'161	2'936	3'048	3'351	3'709	3'745	3'983	3'792	3'716
Fettangereichertes Milchpulver & Rahmpulver	305	350	335	396	435	306	372	293	270	313	330
Magermilchpulver	18'736	27'017	27'815	26'161	25'787	23'806	24'854	27'509	36'818	33'206	28'809
Buttermilchpulver	178	141	231	188	257	617	228	280	168	134	164
Molkenpulver	1'841	2'152	2'905	1'376	1'981	2'239	2'214	1'613	1'163	1'100	2'329
Milchkondensat	5'354	5'193	3'692	3'160	2'762	2'298	2'683	2'532	2'398	2'806	2'740

## Käseexport nach Produkten/Gruppen

	2001	2002	2003	2004	2005	2006	2007	2008	2009	2010	2011
Käsesorte / Kategorie	Tonnen	Tonnen	Tonnen	Tonnen	Tonnen	Tonnen	Tonnen	Tonnen	Tonnen	Tonnen	Tonnen
<b>Frischkäse inkl. Quark total *</b>	<b>38</b>	<b>71</b>	<b>25</b>	<b>28</b>	<b>24</b>	<b>333</b>	<b>416</b>	<b>1'177</b>	<b>2'913</b>	<b>4'609</b>	<b>5'980</b>
Vacherin Mont d'Or	32	37	64	59	63	51	49	35	38	40	41
Weichkäse andere	73	80	110	481	544	323	339	754	1'394	1'707	1'440
<b>Weichkäse total</b>	<b>105</b>	<b>116</b>	<b>174</b>	<b>540</b>	<b>607</b>	<b>374</b>	<b>388</b>	<b>789</b>	<b>1'432</b>	<b>1'747</b>	<b>1'480</b>
Appenzeller Käse	5'447	4'951	4'688	4'933	5'476	5'362	5'435	5'249	5'317	5'701	5'632
Tilsiter	372	452	452	395	415	447	553	727	437	429	468
Raclette	585	560	602	692	819	819	908	1'190	1'157	1'333	1'437
Vacherin Fribourgeois	204	206	199	230	259	265	231	256	295	293	302
Tête de Moine	724	737	786	872	1'023	1'175	1'300	1'403	1'323	1'289	1'292
Halbhartkäse andere	361	345	335	549	924	1'241	2'045	3'574	5'186	4'203	7'235
<b>Halbhartkäse total</b>	<b>7'693</b>	<b>7'251</b>	<b>7'061</b>	<b>7'671</b>	<b>8'916</b>	<b>9'309</b>	<b>10'474</b>	<b>12'399</b>	<b>13'716</b>	<b>13'246</b>	<b>16'366</b>
Emmentaler	28'944	27'194	27'551	25'653	23'891	21'702	22'993	21'603	19'739	19'227	17'413
Gruyère	9'775	9'303	9'407	10'280	10'600	11'186	10'892	11'779	10'974	11'967	11'700
Switzerland Swiss					1'322	1'278	2'025	1'666	1'738	1'468	1'375
Hartkäse übrige	49	22	64	951	833	1'769	1'545	1'147	2'333	2'476	2'611
<b>Hartkäse total</b>	<b>38'768</b>	<b>36'519</b>	<b>37'023</b>	<b>36'883</b>	<b>36'646</b>	<b>35'935</b>	<b>37'455</b>	<b>36'195</b>	<b>34'785</b>	<b>35'137</b>	<b>33'099</b>
Sbrinz	1'201	1'145	731	649	456	424	391	360	342	260	257
<b>Extra Hartkäse total</b>	<b>1'201</b>	<b>1'145</b>	<b>731</b>	<b>649</b>	<b>456</b>	<b>424</b>	<b>391</b>	<b>360</b>	<b>342</b>	<b>260</b>	<b>257</b>
<b>Schmelzkäse total</b>	<b>5'149</b>	<b>4'597</b>	<b>4'437</b>	<b>4'894</b>	<b>4'610</b>	<b>4'241</b>	<b>4'403</b>	<b>4'092</b>	<b>3'627</b>	<b>2'898</b>	<b>2'292</b>
<b>Fertigfondue total</b>	<b>4'485</b>	<b>4'902</b>	<b>5'181</b>	<b>4'713</b>	<b>5'312</b>	<b>5'159</b>	<b>4'893</b>	<b>5'042</b>	<b>4'988</b>	<b>5'476</b>	<b>4'759</b>
<b>andere Käse total **</b>	<b>161</b>	<b>188</b>	<b>212</b>	<b>235</b>	<b>163</b>	<b>293</b>	<b>883</b>	<b>1'136</b>	<b>244</b>	<b>234</b>	<b>295</b>
<b>Total</b>	<b>57'600</b>	<b>54'789</b>	<b>54'844</b>	<b>55'613</b>	<b>56'734</b>	<b>56'068</b>	<b>59'303</b>	<b>61'191</b>	<b>62'047</b>	<b>63'608</b>	<b>64'528</b>

\* ab 2009 inkl. Mozzarella

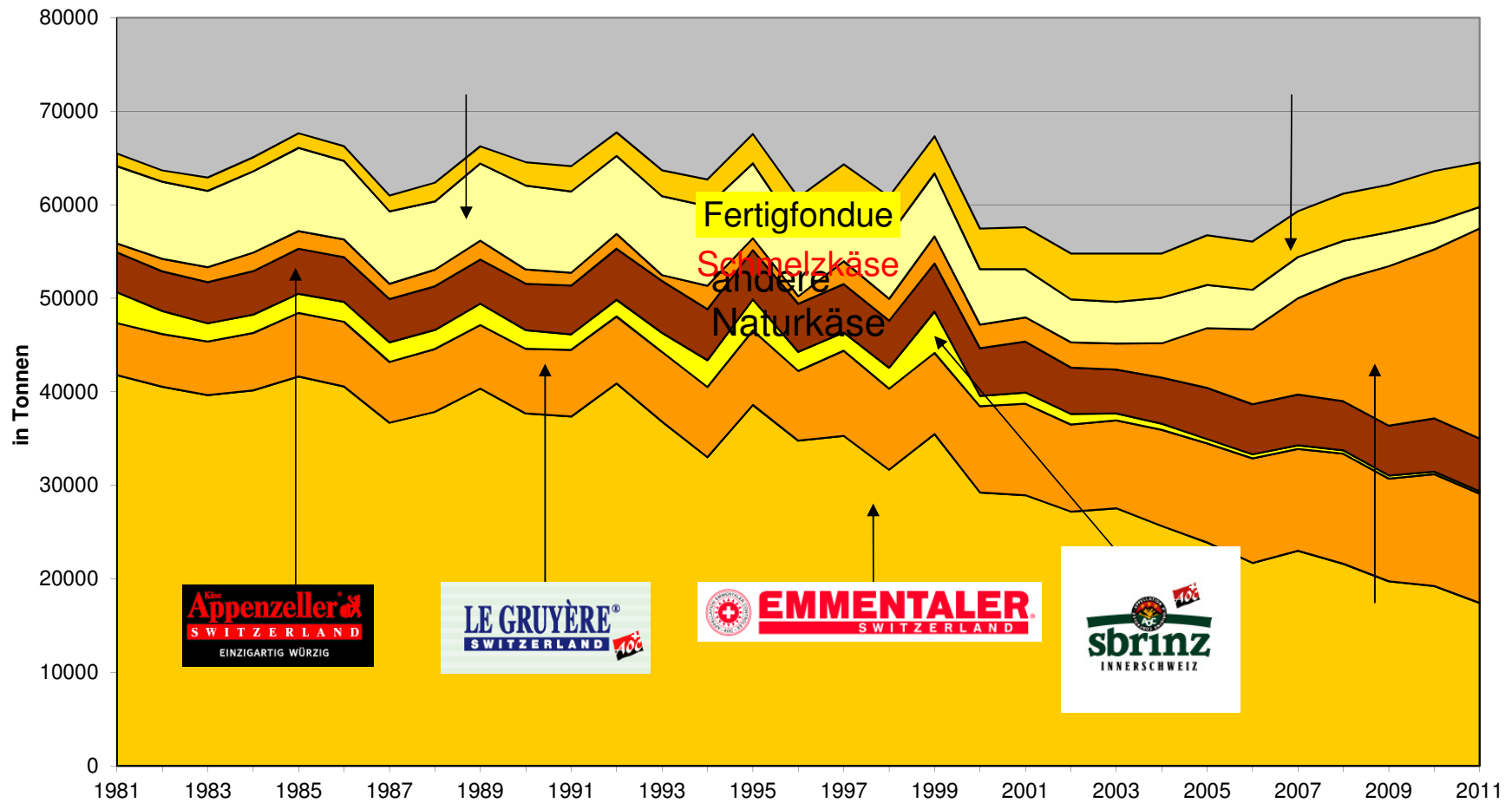
\*\* ab 2009 ohne Mozzarella

Quelle: OZD

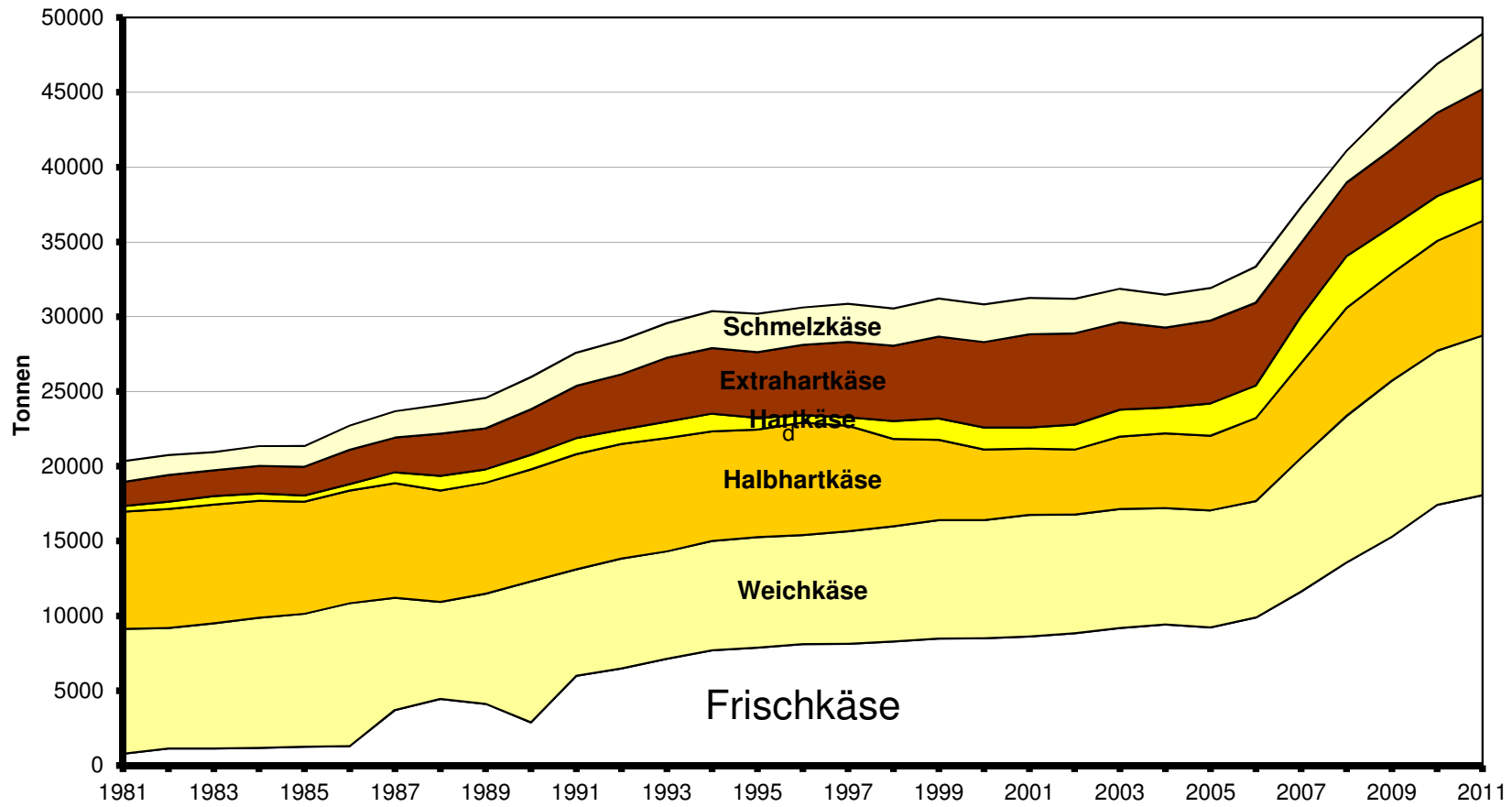
## Käseimport nach Produkten/Gruppen

	2001	2002	2003	2004	2005	2006	2007	2008	2009	2010	2011
Käsesorte / Kategorie	Tonnen	Tonnen	Tonnen	Tonnen	Tonnen	Tonnen	Tonnen	Tonnen	Tonnen	Tonnen	Tonnen
Mascarpone, Ricotta Romana	904	875	792	951	1'029	1'101	1'212	1'256	1'161	1'142	1'079
Mozzarella	3'762	3'661	3'215	3'268	2'638	2'595	2'885	2'891	2'752	3'277	3'802
Frischkäse, andere	3'950	4'289	5'180	5'197	5'562	6'194	7'529	9'411	11'369	12'996	13'177
<b>Frischkäse total</b>	<b>8'616</b>	<b>8'825</b>	<b>9'187</b>	<b>9'415</b>	<b>9'229</b>	<b>9'890</b>	<b>11'627</b>	<b>13'557</b>	<b>15'282</b>	<b>17'415</b>	<b>18'058</b>
Danablu, Gorgonzola, Roquefort	610	587	534	496	431	318	243	210	199	461	421
Weissschimmelkäse	1'716	1'644	1'622	1'639	1'610	1'707	1'910	1'956	1'921	1'656	1'577
Blau-, Grünschimmelkäse											
Brie, Camembert, Italice	1'531	1'439	1'377	1'400	1'361	1'333	1'514	1'607	1'896	1'676	1'664
Weichkäse, andere, halb- bis vollfett	4'277	4'282	4'419	4'253	4'421	4'425	5'281	6'023	6'412	6'516	7'013
<b>Weichkäse total</b>	<b>8'134</b>	<b>7'952</b>	<b>7'953</b>	<b>7'788</b>	<b>7'824</b>	<b>7'782</b>	<b>8'948</b>	<b>9'796</b>	<b>10'429</b>	<b>10'308</b>	<b>10'675</b>
Halbhartkäse mit Schimmelbildung	47	11	11	17	38	51	50	50	39	26	20
Caciocavallo, Fontina, Brà, u.a.	1'878	1'648	1'629	1'522	1'356	1'176	970	776	729	618	605
Tilsiter	62	34	27	22	34	31	27	178	82	46	24
Halbhartkäse, andere, halb- bis vollfett	2'409	2'550	3'114	3'367	3'503	4'296	5'275	6'213	6'241	6'532	6'933
Halbhartkäse, gerieben, pulverisiert	25	91	60	73	53	3	10	5	91	112	82
<b>Halbhartkäse total</b>	<b>4'421</b>	<b>4'334</b>	<b>4'840</b>	<b>5'000</b>	<b>4'984</b>	<b>5'557</b>	<b>6'333</b>	<b>7'222</b>	<b>7'182</b>	<b>7'335</b>	<b>7'664</b>
Kräuterkäse	0	2	2	6	0	1	2	7	34	3	10
Hartkäse mit Schimmelbildung	0	1	0	0	0	2	3	4	0	2	1
Caciocavallo, Fontina, Brà, u.a.	542	496	432	415	333	297	238	227	181	140	96
Emmentaler	47	34	165	40	292	161	160	417	390	430	425
Hartkäse, andere, halb- bis vollfett	555	693	869	865	1'137	1'355	2'350	2'416	2'148	1'961	1'927
Hartkäse, gerieben, pulverisiert	279	448	334	387	404	361	384	409	369	470	425
<b>Hartkäse total</b>	<b>1'424</b>	<b>1'674</b>	<b>1'802</b>	<b>1'713</b>	<b>2'166</b>	<b>2'177</b>	<b>3'138</b>	<b>3'479</b>	<b>3'123</b>	<b>3'005</b>	<b>2'883</b>
Grana / Parmiggiano	6'235	6'105	5'836	5'353	5'535	5'532	4'894	4'897	5'179	5'568	5'932
<b>Extra Hartkäse total</b>	<b>6'235</b>	<b>6'105</b>	<b>5'836</b>	<b>5'353</b>	<b>5'535</b>	<b>5'532</b>	<b>4'894</b>	<b>4'897</b>	<b>5'179</b>	<b>5'568</b>	<b>5'932</b>
<b>Schmelzkäse total</b>	<b>2'416</b>	<b>2'297</b>	<b>2'249</b>	<b>2'192</b>	<b>2'175</b>	<b>2'408</b>	<b>2'390</b>	<b>2'118</b>	<b>2'906</b>	<b>3'260</b>	<b>3'679</b>
<b>Total aller Sorten</b>	<b>31'245</b>	<b>31'187</b>	<b>31'866</b>	<b>31'461</b>	<b>31'912</b>	<b>33'346</b>	<b>37'328</b>	<b>41'069</b>	<b>44'101</b>	<b>46'892</b>	<b>48'892</b>

## Käseexport nach Produkten / Gruppen 1981 - 2011



## Käseimporte 1981- 2011, Gesamtübersicht



## Verteilung Gesamtkeimzahl / Bereiche in 1'000 Keime/ml

2011

Von bis	1	3	5	7	10	30	80	100	300	1'000	3'000	≥	Total Ergebnisse
	2	4	6	9	29	79	99	299	999	2'999	9'999	10'000	
Anzahl	28'496	74'498	77'271	64'289	58'491	7'010	530	1'205	302	38	29	3	312'162
In %	9.13	23.87	24.75	20.59	18.74	2.25	0.17	0.39	0.10	0.01	0.01	0.00	100
	99.33						0.56		0.12				100

## Verteilung Somatische Zellen / Bereiche in 1'000 Zellen / ml

2011

Von bis	1	100	200	300	350	400	500	600	700	800	900	≥	Total Ergebnisse
	99	199	299	349	399	499	599	699	799	899	999	1'000	
Anzahl	136'123	130'048	35'408	5'184	2'535	1'872	634	282	104	57	26	57	312'330
In %	43.58	41.64	11.34	1.66	0.81	0.60	0.20	0.09	0.03	0.02	0.01	0.02	100
	98.22				1.78								100