

## Monatsstatistik Milchmarkt

Dezember 2011

Bern, 16. Februar 2012

### Jahresstatistik Milchmarkt 2011

#### 1 - Milchproduktion / Milchverwertung

- 1.1 Monatliche Milchproduktion
- 1.2 Milchverwertung nach Milchäquivalent
- 1.3 Milchverwertung nach Milchäquivalent (Grafik)

#### 2 - Hergestellte Milchprodukte

- 2.1 Käseproduktion, monatlich und kumuliert
- 2.2 Käseproduktion, monatlich und kumuliert, Vorjahr
- 2.3 Käseproduktion (Grafiken)
- 2.4 Konsummilchproduktion / Butterproduktion
- 2.5 Milchspezialitäten
- 2.6 Milchpulver und Milchkondensat

#### 3 - Export Käse

- 3.1 Käseexport nach Produkten/Gruppen
- 3.2 Käseexport nach Ländern
- 3.3 Käseexport nach Ländern, Vorjahresmonat
- 3.4 Käseexport nach Ländern, kumuliert
- 3.5 Käseexport nach Ländern, kumuliert, Vorjahr
- 3.6 + 3.7 Käseexport total / ausgewählte Sorten, 3 Jahre (Grafiken)
- 3.8 Anteil Käseexport je Sorte (Grafiken)

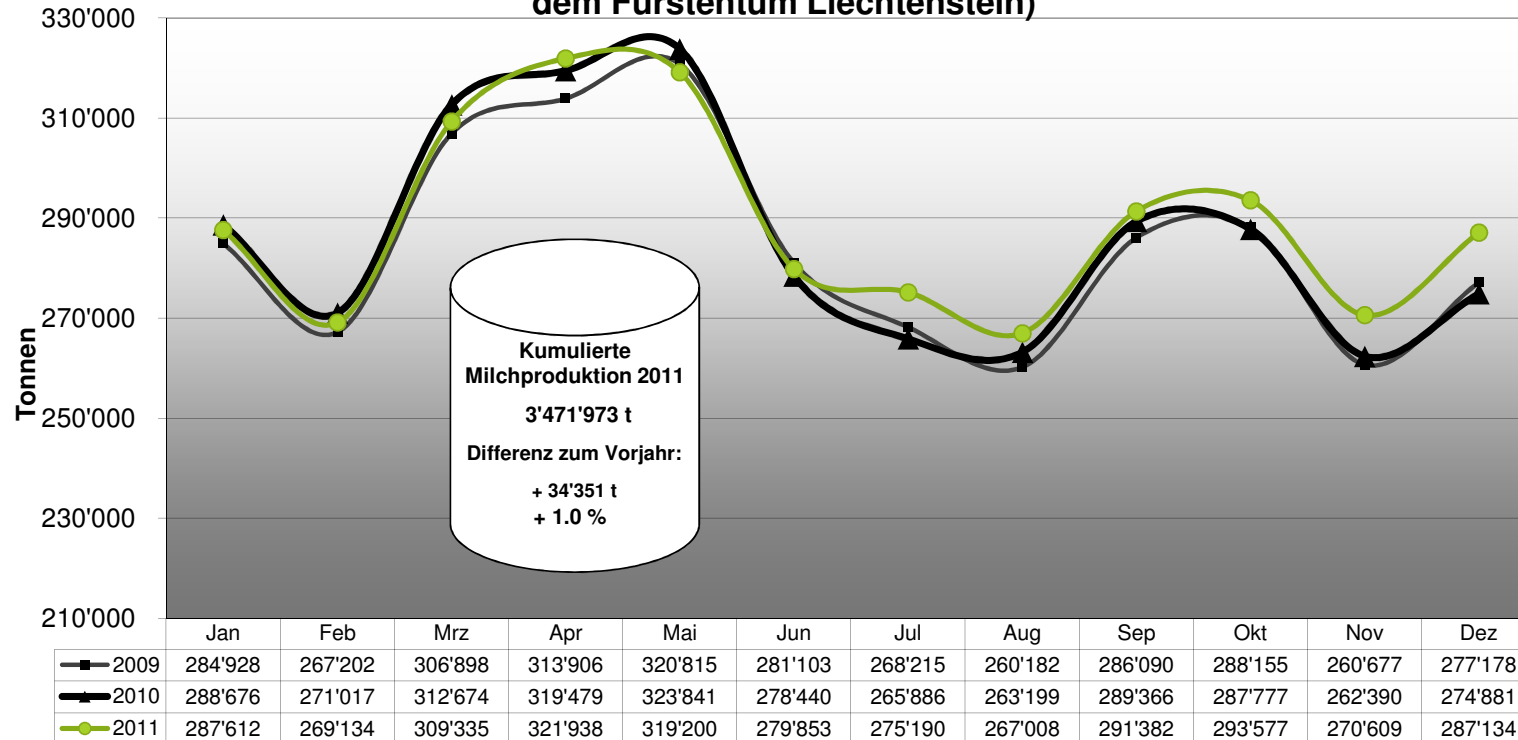
#### 4 - Import Käse

- 4.1 Käseimport nach Produkten/Gruppen
- 4.2 Käseimport nach Ländern
- 4.3 Käseimport nach Ländern, Vorjahresmonat
- 4.4 Käseimport nach Ländern, kumuliert
- 4.5 Käseimport nach Ländern, kumuliert, Vorjahr
- 4.6 + 4.7 Käseimport total / nach Kategorien, 3 Jahre (Grafiken)

#### 5 - Milchprüfungsergebnisse / Milchgehaltswerte

- 5.1 Probeergebnisse
- 5.2 Verteilung in %
- 5.3 Verteilung (Grafiken)
- 5.4 + 5.5 Milchgehaltswerte nach Kanton

### Monatliche Milchproduktion 2011 (inkl. Zonenmilch Genf sowie Milch aus dem Fürstentum Liechtenstein)



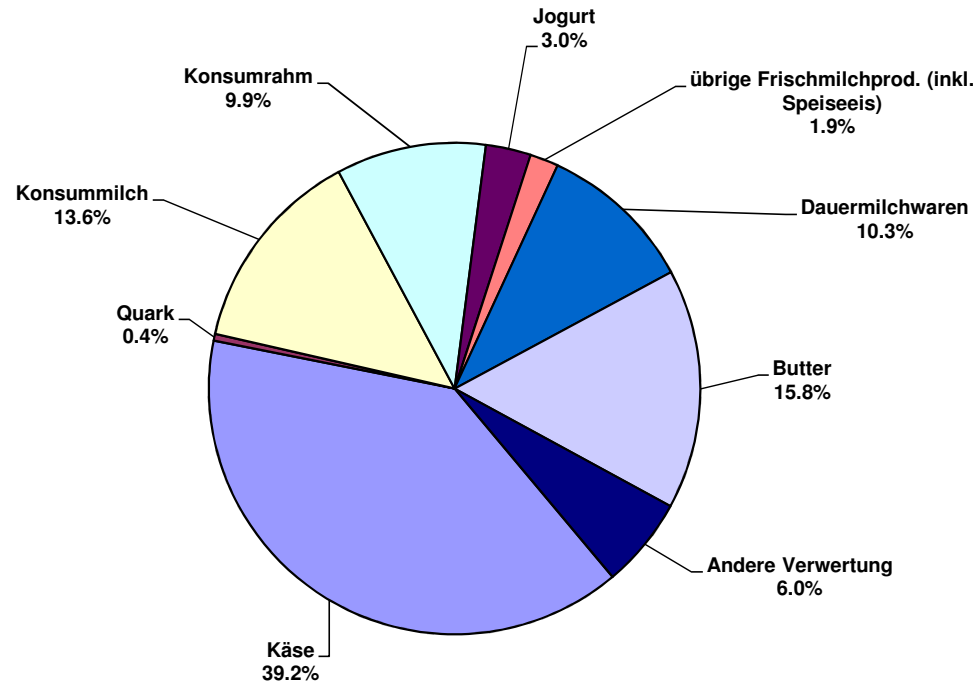
### Milchverwertung nach Milchäquivalent

Milchverwertung zu:	Monatliche Verwertung		Differenz zum Vorjahres-Monat		Kumulierte Verwertung		Differenz zur Vorjahresperiode	
	Dezember 2010	Dezember 2011	Tonnen	(% )	Jan. - Dez. 2010	Jan. - Dez. 2011	Tonnen	(% )
	Tonnen	Tonnen			Tonnen	Tonnen		
Käse	109'842	112'660	2'818	2.6	1'453'442	1'443'145	-10'297	-0.7
Quark	1'304	1'274	-30	-2.3	15'999	16'223	224	1.4
Konsummilch	37'243	39'068	1'825	4.9	422'867	415'910	-6'957	-1.6
Konsumrahm	26'387	28'317	1'930	7.3	266'864	279'259	12'395	4.6
Jogurt	8'217	8'532	315	3.8	114'555	113'230	-1'325	-1.2
übrige Frischmilchprod. (inkl. Speiseeis)	6'058	5'391	-667	-11.0	98'429	92'268	-6'161	-6.3
Dauermilchwaren	27'369	29'441	2'072	7.6	367'795	364'813	-2'982	-0.8
Butter	49'415	45'348	-4'067	-8.2	580'541	583'730	3'189	0.5
Andere Verwertung	9'046	17'103	8'057	89.1	117'130	163'395	46'265	39.5
<b>Total Milchverwertung</b>	<b>274'881</b>	<b>287'134</b>	<b>12'253</b>	<b>4.5</b>	<b>3'437'622</b>	<b>3'471'973</b>	<b>34'351</b>	<b>1.0</b>

Ein Milchäquivalent entspricht den Inhaltsstoffen von Eiweiss und Fett eines Kilogramms Milch (Anteil Eiweiss = 0.45 Äquivalent und Anteil Fett = 0.55 Äquivalent)

- 1 kg Vollmilch Past/UHT = 0.45 Eiweiss + 0.55 Fett = 1.00 Milchäquivalent
- 1 kg Magermilch Past/UHT = 0.45 Eiweiss + 0.05 Fett = 0.50 Milchäquivalent
- 1 kg Vollrahm Past/UHT = 0.30 Eiweiss + 4.80 Fett = 5.10 Milchäquivalent

## Milchverwertung nach Milchäquivalent Dezember 2011 Total 287'134 Tonnen



**Käseproduktion 2011 kumuliert mit Vorjahresvergleich**

	Jan.	Feb.	März	April	Mai	Juni	Juli	Aug.	Sept.	Okt.	Nov.	Dez.	Kumuliert 2010 Tonnen	Kumuliert 2011 Tonnen	Differenz zur Vorjahresperiode	
	Tonnen	Tonnen	Tonnen	Tonnen	Tonnen	Tonnen	Tonnen	Tonnen	Tonnen	Tonnen	Tonnen	Tonnen	Tonnen	Tonnen	Tonnen	Prozent
Quark	828	710	884	875	875	813	824	796	768	654	793	804	9'444	9'624	180	1.9
Mozzarella	1'485	1'508	1'827	1'874	2'040	1'866	1'820	1'810	1'594	1'476	1'653	1'605	18'819	20'558	1'739	9.2
Mascarpone	39	51	70	78	77	67	71	64	66	43	69	85	811	780	-31	-3.8
Übrige Frischkäse	1'246	1'198	1'472	1'506	1'563	1'431	1'280	1'457	1'285	1'189	1'225	1'159	15'846	16'011	165	1.0
<b>Frischkäse total</b>	<b>3'598</b>	<b>3'466</b>	<b>4'254</b>	<b>4'332</b>	<b>4'555</b>	<b>4'177</b>	<b>3'995</b>	<b>4'127</b>	<b>3'712</b>	<b>3'362</b>	<b>3'740</b>	<b>3'653</b>	<b>44'920</b>	<b>46'971</b>	<b>2'051</b>	<b>4.6</b>
Weisschimmelkäse, mager, viertelfett	0	0	0	0	0	0	0	0	0	0	0	0	0	0	0	0
Weisschimmelkäse, halb- bis vollfett	101	112	121	99	105	99	85	102	88	82	97	98	1'357	1'185	-172	-12.7
Weisschimmelkäse, überfett	122	149	184	141	154	118	99	136	126	148	218	151	1'809	1'746	-63	-3.5
Blau-, Grünschimmelkäse	0	1	1	0	0	0	0	0	0	1	1	0	3	4	1	
Tomme	129	152	174	156	167	180	169	176	168	149	154	160	2'031	1'934	-97	-4.8
Vacherin Mont d'Or	55	35	8	0	0	0	-1	37	107	117	114	72	505	544	39	7.7
Anderer Weichkäse mager, viertelfett	40	57	59	87	111	1	2	1	1	2	3	1	1'144	365	-779	-68.1
Anderer Weichkäse, halb- bis vollfett	47	47	66	56	56	51	46	64	57	63	64	49	687	666	-21	-3.1
Anderer Weichkäse, überfett	25	19	36	29	35	32	25	35	30	24	34	31	336	355	19	5.7
<b>Weichkäse total</b>	<b>518</b>	<b>572</b>	<b>649</b>	<b>566</b>	<b>628</b>	<b>482</b>	<b>424</b>	<b>551</b>	<b>578</b>	<b>584</b>	<b>684</b>	<b>562</b>	<b>7'874</b>	<b>6'798</b>	<b>-1'076</b>	<b>-13.7</b>
Appenzeller Käse	618	600	642	616	723	810	915	923	858	808	749	834	9'174	9'096	-78	-0.2
Tilsiter	290	245	329	308	314	302	307	306	290	278	299	335	3'812	3'603	-209	-5.5
Walliser Käse (Walliser Raclettekäse)	206	207	213	227	205	114	76	60	217	235	183	189	2'186	2'132	-54	-2.5
Schweizer Raclettekäse	584	491	722	721	908	1'001	1'182	1'272	1'372	1'093	783	657	11'746	10'786	-960	-8.2
Vacherin Fribourgeois	183	118	119	131	283	270	281	276	282	229	231	231	2'536	2'574	38	1.5
Tête de Moine	184	130	146	148	154	177	208	205	221	159	156	187	2'151	2'075	-76	-3.5
Jurakäse	24	30	27	31	22	13	20	22	28	26	28	27	288	298	10	3.5
Winzerkäse	38	36	31	33	34	26	27	31	33	33	29	24	396	375	-21	-5.3
Mutschli	39	42	44	30	39	42	34	36	85	66	50	43	568	550	-18	-3.2
Alpkäse halbhart	5	0	0	-2	3	10	25	62	143	47	65	0	2'029	2'079	50	2.5
Bündner Bergkäse	99	170	149	157	156	121	77	62	68	109	120	138	687	1'426	739	107.6
Bergkäse halbhart	241	138	219	237	209	167	163	147	156	166	178	163	2'574	2'184	-390	-15.2
St. Paulin Suisse	33	32	51	24	81	35	37	30	32	28	46	45	554	474	-80	-14.4
Schweizer Edamer	19	32	34	26	26	33	27	32	22	35	20	20	323	326	3	0.9
Kaltgeräufte Käse	0	1	0	1	1	0	1	1	0	1	2	1	11	9	-2	-18.2
Halbhartkäse mit Schimmelbildung	16	18	17	17	19	33	14	8	16	26	14	15	222	213	-9	-4.1
Conveniencekäse	105	127	157	195	159	119	143	154	215	143	121	126	1'807	1'764	-43	-2.4
Schmelzrohware	85	91	102	117	85	180	131	109	72	112	126	195	1'329	1'405	76	5.7
Anderer Halbhartkäse, mager, viertelfett	146	228	199	200	275	243	243	221	194	274	275	238	942	2'736	1'794	190.4
Anderer Halbhartkäse, halb- bis vollfett *	965	872	1'065	1'033	1'149	934	852	973	970	1'090	1'019	967	11'424	11'889	465	4.1
Anderer Halbhartkäse, überfett	237	223	299	268	260	247	209	245	256	230	234	251	2'972	2'959	-13	-0.4
<b>Halbhartkäse total</b>	<b>4'089</b>	<b>3'832</b>	<b>4'565</b>	<b>4'519</b>	<b>5'061</b>	<b>4'871</b>	<b>4'960</b>	<b>5'181</b>	<b>6'818</b>	<b>5'652</b>	<b>4'722</b>	<b>4'687</b>	<b>57'666</b>	<b>58'957</b>	<b>1'291</b>	<b>2.2</b>
Emmentaler	2'127	1'951	2'223	2'351	2'520	2'142	1'943	1'902	1'874	2'090	1'994	2'138	27'058	25'256	-1'802	-6.7
Switzerland Swiss	301	211	287	196	229	247	235	269	250	251	250	301	3'161	3'027	-134	-4.2
Gruyère	2'426	2'253	2'581	2'663	2'575	2'188	2'417	2'221	2'190	2'468	2'288	2'421	28'164	28'691	527	1.9
Alpkäse hart	0	0	0	3	55	140	131	236	825	374	29	2	1'882	1'895	13	0.2
Anderer Hartkäse, mager, viertelfett	94	103	103	164	139	111	115	75	75	99	83	112	912	1'273	361	39.6
Anderer Hartkäse, halb- bis vollfett **	529	477	554	576	568	407	383	430	418	404	422	445	6'657	5'613	-1'044	-15.7
Anderer Hartkäse, überfett	5	3	9	15	20	23	10	7	9	9	12	11	62	133	71	114.5
<b>Hartkäse total</b>	<b>5'482</b>	<b>4'998</b>	<b>5'757</b>	<b>5'968</b>	<b>6'106</b>	<b>5'258</b>	<b>5'234</b>	<b>5'140</b>	<b>5'741</b>	<b>5'695</b>	<b>5'078</b>	<b>5'431</b>	<b>67'906</b>	<b>65'888</b>	<b>-2'018</b>	<b>-3.0</b>
Sbrinz	164	167	192	193	176	174	124	123	143	171	151	161	1'856	1'939	83	4.5
<b>Extra Hartkäse total</b>	<b>164</b>	<b>167</b>	<b>192</b>	<b>193</b>	<b>176</b>	<b>174</b>	<b>124</b>	<b>123</b>	<b>143</b>	<b>171</b>	<b>151</b>	<b>161</b>	<b>1'856</b>	<b>1'939</b>	<b>83</b>	<b>4.5</b>
Feiner Ziegenkäse	31	42	73	89	102	85	78	75	112	103	42	33	878	865	-13	-1.5
Feiner Schafkäse	15	20	27	30	32	28	24	21	17	18	12	14	230	258	28	12.2
<b>Spezialprodukte total</b>	<b>46</b>	<b>62</b>	<b>100</b>	<b>119</b>	<b>134</b>	<b>113</b>	<b>101</b>	<b>96</b>	<b>129</b>	<b>121</b>	<b>53</b>	<b>47</b>	<b>1'105</b>	<b>1'121</b>	<b>16</b>	<b>1.4</b>
<b>Total alle Käsesorten</b>	<b>13'896</b>	<b>13'096</b>	<b>15'516</b>	<b>15'698</b>	<b>16'658</b>	<b>15'075</b>	<b>14'838</b>	<b>15'219</b>	<b>17'122</b>	<b>15'586</b>	<b>14'429</b>	<b>14'542</b>	<b>181'328</b>	<b>181'675</b>	<b>347</b>	<b>0.2</b>

\* inkl. Lokalspezialitäten

\*\* inkl. Schmelzrohware und Lokalspezialitäten

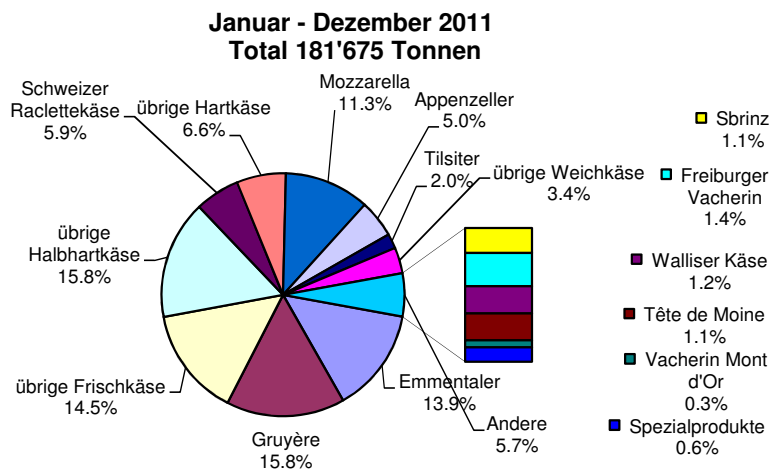
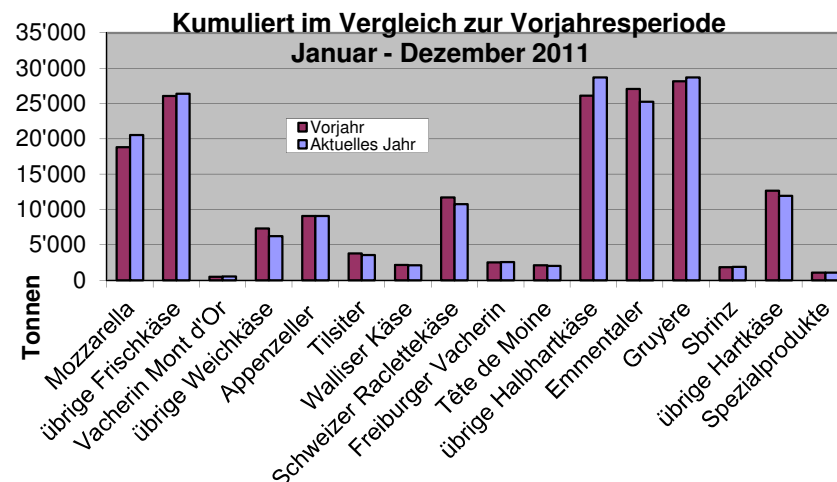
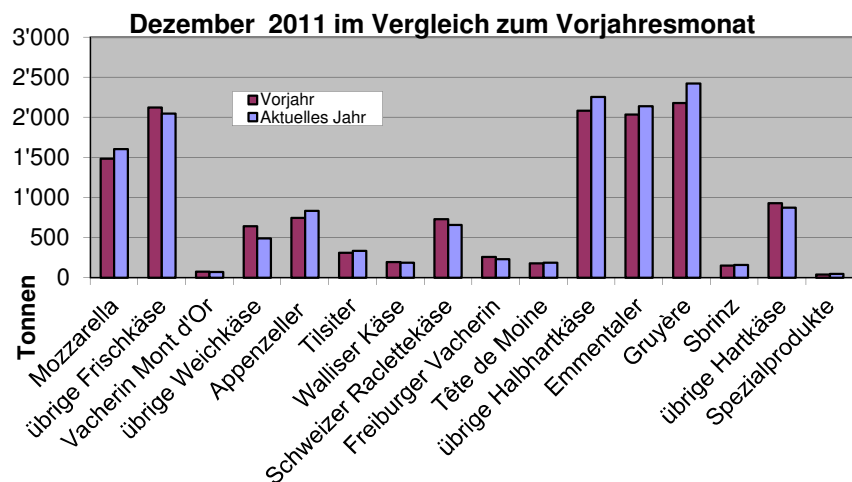
### Käseproduktion 2010

	Jan.	Feb.	März	April	Mai	Juni	Juli	Aug.	Sept.	Okt.	Nov.	Dez.	Kumuliert 2010
	Tonnen	Tonnen	Tonnen	Tonnen	Tonnen	Tonnen	Tonnen	Tonnen	Tonnen	Tonnen	Tonnen	Tonnen	Tonnen
Quark	657	824	907	826	844	783	852	739	726	712	737	837	9'444
Mozzarella	1'346	1'369	1'697	1'744	1'710	1'941	1'738	1'582	1'410	1'363	1'434	1'485	18'819
Mascarpone	45	46	65	56	92	73	75	64	55	74	79	87	811
Übrige Frischkäse	1'078	1'209	1'546	1'365	1'388	1'544	1'410	1'349	1'326	1'220	1'213	1'198	15'846
<b>Frischkäse total</b>	<b>3'126</b>	<b>3'448</b>	<b>4'215</b>	<b>3'991</b>	<b>4'035</b>	<b>4'341</b>	<b>4'075</b>	<b>3'734</b>	<b>3'516</b>	<b>3'369</b>	<b>3'463</b>	<b>3'607</b>	<b>44'920</b>
Weisssschimmelkäse, mager bis viertelfett	0	0	0	0	0	0	0	0	0	0	0	0	0
Weisssschimmelkäse, halb- bis vollfett	99	91	135	111	106	105	102	114	123	102	144	125	1'357
Weisssschimmelkäse, überfett	118	154	192	130	158	133	140	131	160	129	216	148	1'809
Blau-, Grünschimmelkäse	0	1	0	0	0	1	0	0	0	1	0	0	3
Tomme	162	152	180	159	193	172	166	179	170	145	169	184	2'031
Vacherin Mont d'Or	54	39	2	0	0	0	0	29	103	103	99	76	505
Anderer Weichkäse mager, viertelfett	62	105	119	59	110	85	117	105	103	82	100	97	1'144
Anderer Weichkäse, halb- bis vollfett	51	51	69	54	57	50	47	55	67	60	71	55	687
Anderer Weichkäse, überfett	30	25	31	26	29	24	20	33	28	23	33	34	336
<b>Weichkäse total</b>	<b>577</b>	<b>618</b>	<b>728</b>	<b>540</b>	<b>654</b>	<b>569</b>	<b>592</b>	<b>647</b>	<b>755</b>	<b>643</b>	<b>831</b>	<b>720</b>	<b>7'874</b>
Appenzeller Käse	736	690	799	759	816	824	841	765	793	688	655	748	9'114
Tilsiter	325	282	377	363	375	284	310	297	330	290	269	310	3'812
Walliser Käse (Walliser Raclettekäse)	208	201	235	223	217	136	71	64	261	197	176	197	2'186
Schweizer Raclettekäse	468	485	773	888	981	1'234	1'352	1'290	1'349	1'232	962	732	11'746
Vacherin Fribourgeois	136	106	108	115	153	227	248	270	360	304	252	257	2'536
Tête de Moine	188	169	154	162	186	140	167	191	222	212	182	178	2'151
Jurakäse	22	21	21	20	29	31	26	22	16	24	28	28	288
Winzerkäse	36	36	39	37	33	30	34	28	25	29	32	37	396
Mutschli	35	41	46	44	36	40	34	46	89	65	51	41	568
Alpkäse halbhart	0	0	0	3	1	11	26	36	1'546	386	20	0	2'029
Bündner Bergkäse	72	68	80	79	72	57	35	18	18	46	65	77	687
Berg- und Schnittkäse halbhart	259	186	248	249	240	211	172	156	182	219	238	214	2'574
St. Paulin Suisse	32	46	53	33	45	62	30	62	51	46	51	43	554
Schweizer Edamer	34	16	30	37	35	25	21	11	39	28	30	17	323
Kaltgereifte Käse	3	0	1	1	0	1	1	2	0	1	0	1	11
Halbhartkäse mit Schimmelbildung	15	14	19	21	24	29	15	11	21	22	18	13	222
Conveniencekäse	174	170	134	238	138	120	136	121	151	170	117	140	1'807
Schmelzrohware, vollfett	132	111	124	124	176	112	100	80	79	106	86	99	1'329
Anderer Halbhartkäse, mager bis viertelfett *	85	66	127	70	67	60	49	60	33	66	112	147	942
Anderer Halbhartkäse, halb- bis vollfett	967	862	938	962	976	974	810	886	995	1'050	1'017	987	11'424
Anderer Halbhartkäse, überfett	236	220	207	293	285	243	192	252	280	244	284	236	2'972
<b>Halbhartkäse total</b>	<b>4'161</b>	<b>3'790</b>	<b>4'512</b>	<b>4'717</b>	<b>4'884</b>	<b>4'851</b>	<b>4'670</b>	<b>4'668</b>	<b>6'839</b>	<b>5'425</b>	<b>4'645</b>	<b>4'504</b>	<b>57'666</b>
Emmentaler	2'255	2'165	2'516	2'459	2'768	2'435	2'181	2'060	2'015	2'122	2'048	2'034	27'058
Switzerland Swiss	162	170	271	274	273	250	303	313	298	268	274	305	3'161
Gruyère	2'480	2'340	2'700	2'722	2'622	2'044	2'226	2'164	2'199	2'392	2'097	2'178	28'164
Alpkäse hart	0	0	0	0	38	135	132	199	968	398	22	0	1'892
Anderer Hartkäse, mager bis viertelfett **	78	72	89	111	65	65	48	58	59	84	84	99	912
Anderer Hartkäse, halb- bis vollfett	556	553	639	762	708	568	465	482	488	462	453	521	6'657
Anderer Hartkäse, überfett	8	4	9	14	1	5	4	5	1	3	3	5	62
<b>Hartkäse total</b>	<b>5'539</b>	<b>5'304</b>	<b>6'224</b>	<b>6'342</b>	<b>6'475</b>	<b>5'502</b>	<b>5'359</b>	<b>5'281</b>	<b>6'028</b>	<b>5'729</b>	<b>4'981</b>	<b>5'142</b>	<b>67'906</b>
Sbrinz	176	162	189	189	178	169	126	110	117	156	132	152	1'856
<b>Extra Hartkäse total</b>	<b>176</b>	<b>162</b>	<b>189</b>	<b>189</b>	<b>178</b>	<b>169</b>	<b>126</b>	<b>110</b>	<b>117</b>	<b>156</b>	<b>132</b>	<b>152</b>	<b>1'856</b>
Reiner Ziegenkäse	27	46	81	105	109	90	80	72	112	90	36	30	878
Reiner Schafkäse	16	18	23	27	28	24	22	19	16	14	11	12	230
<b>Spezialprodukte total</b>	<b>43</b>	<b>64</b>	<b>104</b>	<b>131</b>	<b>137</b>	<b>114</b>	<b>103</b>	<b>91</b>	<b>127</b>	<b>104</b>	<b>46</b>	<b>41</b>	<b>1'105</b>
<b>Total alle Käsesorten</b>	<b>13'622</b>	<b>13'385</b>	<b>15'973</b>	<b>15'911</b>	<b>16'360</b>	<b>15'547</b>	<b>14'926</b>	<b>14'532</b>	<b>17'383</b>	<b>15'426</b>	<b>14'098</b>	<b>14'165</b>	<b>181'328</b>

\* inkl. Lokalspezialitäten

\*\* inkl. Schmelzrohware und Lokalspezialitäten

## Käseproduktion



### Konsummilchproduktion

Milchart	Monatliche Produktion		Differenz zum Vorjahres-Monat		Kumulierte Produktion		Differenz zur Vorjahresperiode	
	Dezember 2010	Dezember 2011	Tonnen	(% )	Jan. - Dez. 2010	Jan. - Dez. 2011	Tonnen	(% )
	Tonnen	Tonnen			Tonnen	Tonnen		
Rohmilch	925	1'143	218	23.6	9'095	7'898	-1'197	-13.2
Fettangereicherte Milch past	0	0	0		0	0	0	
Fettangereicherte Milch UHT	78	68	-10	-12.8	925	860	-65	-7.0
Vollmilch past.	4'343	4'267	-76	-1.7	51'496	49'686	-1'810	-3.5
Vollmilch UHT	1'987	2'022	35	1.8	22'336	21'524	-812	-3.6
Standardisierte Vollmilch past. 35g	3'875	3'965	90	2.3	40'321	42'545	2'224	5.5
Standardisierte Vollmilch UHT 35g	14'574	12'826	-1'748	-12.0	156'831	140'313	-16'518	-10.5
teilentrahmte Milch past.	7'208	7'018	-190	-2.6	81'007	82'172	1'165	1.4
teilentrahmte Milch UHT	9'220	13'279	4'059	44.0	117'281	128'214	10'933	9.3
Trinkmagermilch past.	0	0	0		2	2	0	0.0
Trinkmagermilch UHT	1'352	1'141	-211	-15.6	14'127	13'468	-659	-4.7
<b>Total Konsummilch</b>	<b>43'562</b>	<b>45'729</b>	<b>2'167</b>	<b>5.0</b>	<b>493'421</b>	<b>486'682</b>	<b>-6'739</b>	<b>-1.4</b>

### Butterproduktion \*

	Monatliche Produktion		Differenz zum Vorjahres-Monat		Kumulierte Produktion		Differenz zur Vorjahresperiode	
	Dezember 2010	Dezember 2011	Tonnen	(% )	Jan. - Dez. 2010	Jan. - Dez. 2011	Tonnen	(% )
	Tonnen	Tonnen			Tonnen	Tonnen		
<b>Total Butterproduktion</b>	<b>4'232</b>	<b>3'844</b>	<b>-388</b>	<b>-9.2</b>	<b>48'575</b>	<b>48'991</b>	<b>416</b>	<b>0.9</b>

\* Die Daten enthalten die Mengen Fertigprodukte sämtlicher Buttersorten und aller Butterhersteller in der Schweiz.

**Produktion von Milchspezialitäten**

**Konsumrahm**

	Monatliche Produktion		Differenz zum Vorjahres-Monat		Kumulierte Produktion		Differenz zur Vorjahresperiode	
	Dezember 2010	Dezember 2011	Tonnen	(% )	Jan. - Dez. 2010	Jan. - Dez. 2011	Tonnen	(% )
	Tonnen	Tonnen			Tonnen	Tonnen		
Doppelrahm	72	80	8	11.1	715	737	22	3.1
Vollrahm 35%	2'761	3'190	429	15.5	28'587	30'897	2'310	8.1
Halbrahm	1'550	1'522	-28	-1.8	14'185	14'186	1	0.0
Kaffeerahm	2'386	2'303	-83	-3.5	24'677	23'930	-747	-3.0
<b>Total Konsumrahm</b>	<b>6'769</b>	<b>7'095</b>	<b>326</b>	<b>4.8</b>	<b>68'164</b>	<b>69'750</b>	<b>1'586</b>	<b>2.3</b>

**Andere Milchspezialitäten**

	Monatliche Produktion		Differenz zum Vorjahres-Monat		Kumulierte Produktion		Differenz zur Vorjahresperiode	
	Dezember 2010	Dezember 2011	Tonnen	(% )	Jan. - Dez. 2010	Jan. - Dez. 2011	Tonnen	(% )
	Tonnen	Tonnen			Tonnen	Tonnen		
Sauermilch	518	516	-2	-0.4	6'886	6'766	-120	-1.7
Sauerrahm	249	279	30	12.0	2'650	2'932	282	10.6
Dessertprodukte	1'590	1'211	-379	-23.8	22'766	17'240	-5'526	-24.3
Milchgetränke	4'492	4'692	200	4.5	65'712	68'726	3'014	4.6
Jogurt	10'404	10'847	443	4.3	141'031	139'697	-1'334	-0.9
Kefir	13	11	-2	-15.4	153	154	1	0.7
Speiseeis	510	509	-1	-0.2	22'560	22'648	88	0.4

**Produktion Milchpulver und Milchcondensat**

	Monatliche Produktion		Differenz zum Vorjahres-Monat		Kumulierte Produktion		Differenz zur Vorjahresperiode	
	<i>Dezember 2010</i>	<i>Dezember 2011</i>	Tonnen	%	<i>Jan. - Dez. 2010</i>	<i>Jan. - Dez. 2011</i>	Tonnen	%
	Tonnen	Tonnen			Tonnen	Tonnen		
Vollmilchpulver	1'125	2'004	879	78.1	15'863	18'252	2'389	15.1
Teilenträhmtes Milchpulver	192	118	-74	-38.5	3'792	3'716	-76	-2.0
Fettangereichertes Milchpulver & Rahmpulver	14	30	16	114.3	313	330	17	5.4
Magermilchpulver	2'937	2'310	-627	-21.3	33'206	28'809	-4'397	-13.2
Buttermilchpulver	0	0	0		134	164	30	22.4
Molkenpulver	161	187	26	16.1	1'100	2'329	1'229	111.7
Milchcondensat	142	104	-38	-26.8	2'806	2'740	-66	-2.4

### Käseexport nach Produkten/Gruppen

Käsesorte / Kategorie	Monatliche Exporte		Differenz zum Vorjahres-Monat		Kumulierte Exporte		Differenz zur Vorjahresperiode	
	Dezember 2010	Dezember 2011	Tonnen	(%)	Jan. - Dez. 2010	Jan. - Dez. 2011	Tonnen	(%)
	Tonnen	Tonnen			Tonnen	Tonnen		
<b>Frischkäse, Mozzarella, Quark</b>	<b>382.4</b>	<b>599.0</b>	<b>216.6</b>	<b>56.6</b>	<b>4'608.6</b>	<b>5'980.0</b>	<b>1'371.4</b>	<b>29.8</b>
Vacherin Mont d'Or	13.6	14.4	0.8	0.0	40.3	40.7	0.5	1.1
Weichkäse andere	165.9	112.1	-53.8	-32.4	1'707.1	1'439.7	-267.4	-15.7
<b>Weichkäse total</b>	<b>179.5</b>	<b>126.5</b>	<b>-53.0</b>	<b>-29.5</b>	<b>1'747.3</b>	<b>1'480.4</b>	<b>-267.0</b>	<b>-15.3</b>
Appenzeller Käse	582.8	594.8	12.1	2.1	5'700.6	5'631.6	-69.0	-1.2
Tilsiter	37.9	20.5	-17.4	-45.9	429.0	467.7	38.7	9.0
Raclette	357.6	406.4	48.8	13.6	1'333.0	1'437.4	104.4	7.8
Vacherin Fribourgeois	44.8	48.1	3.3	7.4	292.6	302.4	9.8	3.3
Tête de Moine	250.9	231.8	-19.1	-7.6	1'288.6	1'292.4	3.8	0.3
Halbhartkäse andere	375.3	707.5	332.2	88.5	4'202.6	7'234.5	3'031.9	72.1
<b>Halbhartkäse total</b>	<b>1'649.3</b>	<b>2'009.2</b>	<b>359.9</b>	<b>21.8</b>	<b>13'246.3</b>	<b>16'366.0</b>	<b>3'119.7</b>	<b>23.6</b>
Emmentaler	1'949.9	1'496.0	-454.0	-23.3	19'226.5	17'412.8	-1'813.7	-9.4
Gruyère	1'157.4	1'161.5	4.1	0.4	11'967.0	11'699.6	-267.4	-2.2
Switzerland Swiss	169.8	77.2	-92.6	-54.5	1'467.7	1'375.0	-92.7	-6.3
Hartkäse übrige	225.0	179.0	-46.0	-20.5	2'475.6	2'611.5	135.9	5.5
<b>Hartkäse total</b>	<b>3'502.2</b>	<b>2'913.7</b>	<b>-588.5</b>	<b>-16.8</b>	<b>35'136.8</b>	<b>33'098.8</b>	<b>-2'038.0</b>	<b>-5.8</b>
Sbrinz	24.4	52.1	27.7	113.6	259.5	257.4	-2.1	-0.8
<b>Extra Hartkäse total</b>	<b>24.4</b>	<b>52.1</b>	<b>27.7</b>	<b>113.6</b>	<b>259.5</b>	<b>257.4</b>	<b>-2.1</b>	<b>-0.8</b>
<b>Schmelzkäse total</b>	<b>156.1</b>	<b>168.3</b>	<b>12.2</b>	<b>7.8</b>	<b>2'898.5</b>	<b>2'292.1</b>	<b>-606.4</b>	<b>-20.9</b>
<b>Fertigfondue</b>	<b>728.5</b>	<b>616.3</b>	<b>-112.2</b>	<b>-15.4</b>	<b>5'476.2</b>	<b>4'758.7</b>	<b>-717.5</b>	<b>-13.1</b>
<b>andere Käse total</b>	<b>32.2</b>	<b>33.0</b>	<b>0.9</b>	<b>2.7</b>	<b>234.4</b>	<b>295.3</b>	<b>60.9</b>	<b>26.0</b>
<b>Total</b>	<b>6'654.6</b>	<b>6'518.1</b>	<b>-136.4</b>	<b>-2.0</b>	<b>63'607.6</b>	<b>64'528.4</b>	<b>920.8</b>	<b>1.4</b>

Quelle: OZD

Käseexport nach Ländern

Dezember 2011

	Emmentaler	Gruyère	Sbrinz	Switzerland Swiss	übrige Hartkäse	<b>Hartkäse total</b>	Appenzeller Käse	Vacherin Fribourgeois	Raclette	Tête de Moine	Tilsiter	übrige Halbhartkäse	<b>Halbhartkäse total</b>	Vacherin Mont d'Or	übrige Weichkäse	<b>Weichkäse total</b>	Frischkäse, Mozz., Quark	Schmelzkäse	andere Käse	Fertigfondue	<b>TOTAL</b>	
Land	t	t	t	t	t	t	t	t	t	t	t	t	t	t	t	t	t	t	t	t	t	t
<b>EUROPA</b>																						
Deutschland	358.6	291.9	*	*	136.2	786.7	498.7	9.7	263.8	122.4	16.1	638.4	1'549.0	0.2	67.3	67.5	280.0	2.1	5.1	203.4	2'893.8	
Frankreich	133.1	287.0	*	*	8.5	428.7	54.4	32.6	16.9	61.9	*	4.9	170.7	*	10.8	10.8	0.7	0.9	7.4	64.9	684.2	
Italien	694.0	21.8	*	*	21.7	737.5	0.1	*	*	4.2	*	29.1	33.4	0.4	0.1	0.5	74.8	104.4	0.4	11.2	962.1	
BeNeLux	123.4	96.0	*	*	0.9	220.3	10.8	3.4	50.9	19.3	0.3	3.2	87.8	*	0.3	0.3	0.0	19.1	20.0	167.7	515.3	
Grossbritannien	24.9	62.0	*	*	7.3	94.1	2.6	*	*	0.5	*	1.4	4.5	*	0.0	0.0	23.6	1.0	0.0	19.4	142.6	
Spanien/Portugal	8.4	11.4	*	*	0.0	19.8	*	*	*	*	*	0.0	0.0	*	0.0	0.0	0.0	1.4	0.0	0.0	21.2	
Europa nicht zugeordnet / übriges Europa (Fertigfondue übrige Länder ganze Welt)	41.1	88.5	51.7	9.2	1.3	191.9	18.8	0.8	47.1	20.5	2.7	26.5	116.4	13.7	28.7	42.4	7.0	0.8	0.0	38.1	396.6	
<b>TOTAL EUROPA</b>	1'383.5	858.7	51.7	9.2	176.0	2'479.1	585.2	46.6	378.7	229.0	19.0	703.4	1'961.9	14.4	107.3	121.6	386.0	129.7	32.8	504.7	5'615.8	
<b>Andere Länder</b>																						0.0
Kanada	35.7	*	*	*	0.3	36.0	0.8	*	*	0.4	*	0.8	2.0	*	0.0	0.0	0.0	16.3	0.0	27.8	82.1	
USA	48.6	213.1	*	*	1.1	262.9	7.1	1.0	15.9	2.1	*	1.2	27.4	*	0.6	0.6	0.0	11.1	0.1	49.0	351.0	
Kanada / USA nicht zugeordnet/ andere Länder	28.1	89.7	0.3	68.1	1.6	187.8	1.6	0.6	11.8	0.3	1.5	2.1	18.0	0.0	4.3	4.3	213.0	11.2	0.1	34.8	469.2	
<b>TOTAL ANDERE LÄNDER</b>	112.4	302.8	0.3	68.1	3.0	486.6	9.6	1.5	27.7	2.9	1.5	4.1	47.3	0.0	4.9	4.9	213.0	38.6	0.2	111.6	902.3	
<b>TOTAL</b>	1'496.0	1'161.5	52.1	77.2	179.0	2'965.8	594.8	48.1	406.4	231.8	20.5	707.5	2'009.2	14.4	112.1	126.5	599.0	168.3	33.0	616.3	6'518.1	

\* Aus Datenschutzgründen sind Käseexporte mit weniger als drei Exporteuren nicht nach Ländern zugeordnet (Zusammenzug in 'Europa nicht zugeordnet' bzw. Kanada USA nicht zugeordnet/andere Länder)

Quelle: OZD

Käseexport nach Ländern

Dezember 2010

	Emmentaler		Gruyère	Sbrinz	Switzerland Swiss		übrige Hartkäse		Hartkäse total	Appenzeller Käse	Vacherin Fribourgeois	Raclette	Tête de Moine	Tilsiter	übrige Halbhartkäse		Halbhartkäse total	Vacherin Mont d'Or	Weichkäse		Frischkäse total	Schmelzkäse, Mozz., Quark	andere Käse	Fertigfondue	TOTAL	
Land	t	t	t	t	t	t	t	t	t	t	t	t	t	t	t	t	t	t	t	t	t	t	t	t	t	
<b>EUROPA</b>																										
Deutschland	418.4	335.8	*	*	152.0	906.1	462.4	8.0	216.9	130.6	19.5	281.4	1'118.8	0.1	111.2	111.3	183.6	3.6	5.9	213.4					2'542.8	
Frankreich	170.9	240.1	*	*	3.7	414.7	59.0	27.9	22.2	66.8	*	10.0	185.8	*	31.6	31.6	0.7	0.0	6.7	134.1					773.6	
Italien	1'112.6	26.3	*	*	40.7	1'179.7	0.3	*	*	3.6	*	45.8	49.6	0.1	5.5	5.7	2.9	91.4	0.0	3.9					1'333.1	
BeNeLux	70.5	88.8	*	*	1.3	160.6	9.6	3.1	62.7	21.8	0.0	1.9	99.1	*	0.5	0.5	0.2	22.1	18.3	200.4					501.1	
Grossbritannien	20.8	40.4	*	*	2.2	63.4	1.2	*	*	0.5	*	0.0	1.7	*	0.0	0.0	0.0	0.0	0.1	4.8					70.0	
Spanien/Portugal	15.6	31.0	*	*	0.0	46.6	*	*	*	*	*	0.0	0.0	*	0.0	0.0	0.0	0.5	0.0	0.0					47.2	
Europa nicht zugeordnet / übriges Europa	34.5	87.5	23.7	22.0	6.6	174.2	42.3	3.3	40.7	25.1	16.6	32.6	160.6	12.3	14.4	26.7	28.2	0.5	0.0	33.7					423.9	
<b>TOTAL EUROPA</b>	<b>1'843.2</b>	<b>849.9</b>	<b>23.7</b>	<b>22.0</b>	<b>206.6</b>	<b>2'945.4</b>	<b>574.8</b>	<b>42.3</b>	<b>342.5</b>	<b>248.3</b>	<b>36.2</b>	<b>371.7</b>	<b>1'615.7</b>	<b>12.5</b>	<b>163.1</b>	<b>175.6</b>	<b>215.6</b>	<b>118.1</b>	<b>31.0</b>	<b>590.3</b>					<b>5'691.7</b>	
<b>Andere Länder</b>																										0.0
Kanada	6.6	*	*	*	1.6	8.3	1.9	*	*	1.1	*	0.3	3.2	*	0.0	0.0	0.0	9.9	0.0	52.2					73.5	
USA	64.3	243.9	*	*	11.2	319.4	3.6	1.1	7.7	0.7	*	1.4	14.5	*	0.6	0.6	0.0	14.5	0.0	42.7					391.7	
Kanada / USA nicht zugeordnet/ andere Länder	35.8	63.6	0.7	147.9	5.6	253.6	2.6	1.4	7.3	0.8	1.8	1.9	15.8	1.1	2.2	3.3	166.8	13.7	1.2	43.3					497.7	
<b>TOTAL ANDERE LÄNDER</b>	<b>106.7</b>	<b>307.4</b>	<b>0.7</b>	<b>147.9</b>	<b>18.4</b>	<b>581.2</b>	<b>8.0</b>	<b>2.5</b>	<b>15.1</b>	<b>2.6</b>	<b>1.8</b>	<b>3.6</b>	<b>33.5</b>	<b>1.1</b>	<b>2.8</b>	<b>3.9</b>	<b>166.8</b>	<b>38.1</b>	<b>1.2</b>	<b>138.2</b>					<b>962.9</b>	
<b>TOTAL</b>	<b>1'949.9</b>	<b>1'157.4</b>	<b>24.4</b>	<b>169.8</b>	<b>225.0</b>	<b>3'526.6</b>	<b>582.8</b>	<b>44.8</b>	<b>357.6</b>	<b>250.9</b>	<b>37.9</b>	<b>375.3</b>	<b>1'649.3</b>	<b>13.6</b>	<b>165.9</b>	<b>179.5</b>	<b>382.4</b>	<b>156.1</b>	<b>32.2</b>	<b>728.5</b>					<b>6'654.6</b>	

\* Aus Datenschutzgründen sind Käseexporte mit weniger als drei Exporteuren nicht nach Ländern zugeordnet (Zusammenzug in 'Europa nicht zugeordnet' bzw. Kanada USA nicht zugeordnet/andere Länder)

Quelle: OZD

Käseexport nach Ländern, kumuliert

Januar bis Dezember 2011

Land	Käseexport nach Ländern, kumuliert																				TOTAL
	t	t	t	t	t	t	t	t	t	t	t	t	t	t	t	t	t	t	t	t	
<b>EUROPA</b>																					
Deutschland	3'468.4	2'594.7	*	*	1'817.6	7'880.6	4'292.8	76.2	761.9	579.5	290.8	6'102.1	12'103.2	0.7	994.6	995.3	3'473.7	35.3	56.3	1'640.8	
Frankreich	2'096.1	2'369.3	*	*	69.2	4'534.4	652.0	171.7	115.0	365.1	*	75.0	1'378.7	*	189.0	189.0	13.4	5.5	61.7	351.4	
Italien	8'303.9	276.8	*	*	486.4	9'067.2	6.0	*	*	74.0	*	594.7	674.6	1.3	32.3	33.6	792.8	1'567.9	62.1	36.1	
BeNeLux	1'028.1	926.9	*	*	17.3	1'972.2	96.3	19.1	175.5	84.8	3.0	24.3	402.8	*	1.3	1.3	0.7	232.6	99.6	906.9	
Grossbritannien	237.9	589.8	*	*	43.5	871.1	28.8	*	*	3.5	*	16.5	48.6	*	0.2	0.2	126.3	14.6	0.7	59.2	
Spanien/Portugal	99.1	254.4	*	*	0.0	353.4	*	*	*	*	*	0.6	0.6	*	0.3	0.3	15.4	15.8	0.1	0.0	
Europa nicht zugeordnet / übriges Europa	414.6	661.7	244.7	317.4	80.7	1'719.1	268.9	16.8	160.0	145.1	152.9	326.2	1'069.9	38.0	188.7	226.7	291.5	17.6	1.9	137.2	
<b>TOTAL EUROPA</b>	15'648.1	7'673.2	244.7	317.4	2'514.4	26'397.9	5'344.5	283.8	1'212.4	1'251.8	446.8	7'139.2	15'678.4	40.1	1'406.3	1'446.3	4'713.8	1'889.3	282.5	3'131.5	
<b>Andere Länder</b>	0.0	0.0	0.0	0.0	0.0	0.0	0.0	0.0	0.0	0.0	0.0	0.0	0.0	0.0	0.0	0.0	0.0	0.0	0.0	0.0	
Kanada	602.5	*	*	*	5.6	608.1	26.2	*	*	15.8	*	22.9	64.9	*	0.0	0.0	0.0	182.1	0.0	545.6	
USA	782.5	2'618.0	*	*	40.8	3'441.2	238.1	4.8	91.6	15.9	*	50.2	400.5	*	5.0	5.0	0.0	62.2	1.5	462.5	
Kanada / USA nicht zugeordnet/ andere Länder	379.7	1'408.5	12.7	1'057.7	50.7	2'909.2	22.8	13.9	133.5	8.8	20.9	22.4	222.3	0.7	28.1	28.8	1'266.2	158.5	11.1	619.1	
<b>TOTAL ANDERE LÄNDER</b>	1'764.7	4'026.4	12.7	1'057.7	97.0	6'958.4	287.1	18.7	225.0	40.5	20.9	95.5	687.6	0.7	33.3	34.0	1'266.2	402.8	12.8	1'627.2	
<b>TOTAL</b>	17'412.8	11'699.6	257.4	1'375.0	2'611.5	33'356.3	5'631.6	302.4	1'437.4	1'292.4	467.7	7'234.5	16'366.0	40.7	1'439.7	1'480.2	5'980.0	2'292.1	295.3	4'758.7	

\* Aus Datenschutzgründen sind Käseexporte mit weniger als drei Exporteuren nicht nach Ländern zugeordnet (Zusammenzug in 'Europa nicht zugeordnet' bzw. Kanada USA nicht zugeordnet/andere Länder)

Quelle: OZD

Käseexport nach Ländern

Januar bis Dezember 2010

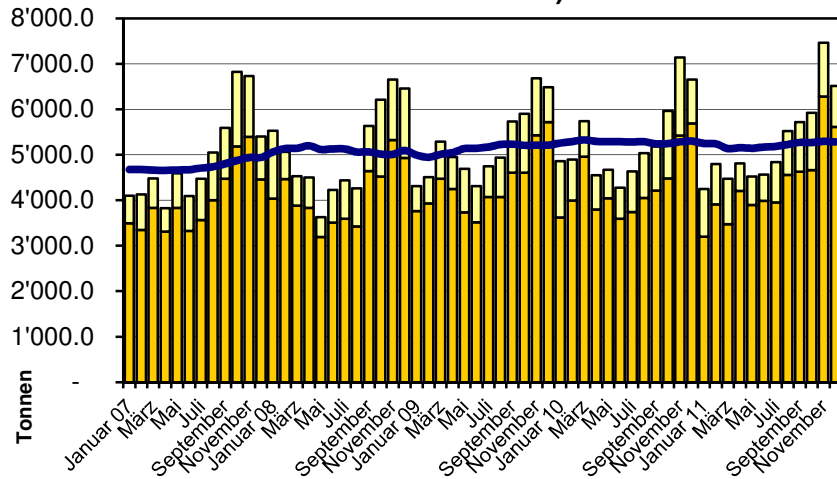
	Emmentaler Gruyère Sbrinz Switzerland Swiss übrige Hartkäse <b>Hartkäse total</b> Appenzeller Käse Vacherin Fribourgeois Raclette Tête de Moine Tilsiter übrige Halbhartkäse <b>Halbhartkäse total</b> Vacherin Mont d'Or <b>Weichkäse total</b> Frischkäse Schmelzkäse, Mozz., Quark andere Käse Fertigfondue																				<b>TOTAL</b>
Land	t	t	t	t	t	t	t	t	t	t	t	t	t	t	t	t	t	t	t	t	t
<b>EUROPA</b>																					
Deutschland	3'604.2	2'588.1	*	*	1'599.9	7'792.2	4'275.5	58.2	656.1	626.3	320.9	3'235.6	9'172.6	0.4	1'121.6	1'122.1	2'423.0	42.2	52.0	1'626.6	22'230.5
Frankreich	1'639.3	2'100.3	*	*	98.7	3'838.3	741.5	175.7	146.1	349.1	*	92.2	1'504.6	*	298.1	298.1	25.0	12.6	29.3	663.2	6'371.1
Italien	10'354.0	282.7	*	*	527.9	11'164.7	7.6	*	*	34.1	*	223.4	265.1	1.2	39.8	41.0	555.6	2'158.7	24.5	55.4	14'265.0
BeNeLux	1'047.4	894.6	*	*	18.6	1'960.7	93.6	20.2	216.6	98.5	2.4	20.8	452.1	*	13.4	13.4	5.6	239.7	106.6	1'088.0	3'866.1
Grossbritannien	241.4	575.1	*	*	39.5	856.0	24.1	*	*	3.3	*	0.5	28.0	*	0.3	0.3	0.3	17.8	1.9	45.6	949.8
Spanien/Portugal	106.9	264.6	*	*	4.4	375.9	*	*	*	*	*	1.1	1.1	*	0.4	0.4	0.3	23.1	0.0	0.0	401.0
Europa nicht zugeordnet / übriges Europa	513.4	795.6	223.9	93.9	74.2	1'701.1	393.7	15.7	106.9	138.3	73.6	554.4	1'282.6	35.7	210.6	246.3	145.4	9.5	3.4	132.6	3'520.8
<b>TOTAL EUROPA</b>	<b>17'506.7</b>	<b>7'501.0</b>	<b>223.9</b>	<b>93.9</b>	<b>2'363.3</b>	<b>27'688.9</b>	<b>5'536.1</b>	<b>269.8</b>	<b>1'125.7</b>	<b>1'249.6</b>	<b>396.9</b>	<b>4'128.0</b>	<b>12'706.1</b>	<b>37.3</b>	<b>1'684.3</b>	<b>1'721.5</b>	<b>3'155.2</b>	<b>2'503.7</b>	<b>217.6</b>	<b>3'611.3</b>	<b>51'604.3</b>
<b>Andere Länder</b>	<b>0.0</b>	<b>0.0</b>	<b>0.0</b>	<b>0.0</b>	<b>0.0</b>	<b>0.0</b>	<b>0.0</b>	<b>0.0</b>	<b>0.0</b>	<b>0.0</b>	<b>0.0</b>	<b>0.0</b>	<b>0.0</b>	<b>0.0</b>	<b>0.0</b>	<b>0.0</b>	<b>0.0</b>	<b>0.0</b>	<b>0.0</b>	<b>0.0</b>	<b>0.0</b>
Kanada	525.9	*	*	*	5.5	531.4	32.7	*	*	15.2	*	25.8	73.7	*	0.0	0.0	0.0	171.4	0.1	602.4	1'378.9
USA	740.0	3'034.3	*	*	58.5	3'832.8	106.6	6.3	74.1	14.6	*	32.3	233.9	*	5.1	5.1	0.1	91.2	1.2	481.6	4'645.9
Kanada / USA nicht zugeordnet/ andere Länder	453.9	1'431.7	35.6	1'373.7	48.3	3'343.3	25.2	16.5	133.3	9.2	32.1	16.4	232.6	3.0	17.7	20.7	1'453.2	132.3	15.6	780.9	5'978.5
<b>TOTAL ANDERE LÄNDER</b>	<b>1'719.8</b>	<b>4'466.1</b>	<b>35.6</b>	<b>1'373.7</b>	<b>112.2</b>	<b>7'707.5</b>	<b>164.4</b>	<b>22.8</b>	<b>207.3</b>	<b>39.0</b>	<b>32.1</b>	<b>74.6</b>	<b>540.2</b>	<b>3.0</b>	<b>22.8</b>	<b>25.8</b>	<b>1'453.4</b>	<b>394.8</b>	<b>16.8</b>	<b>1'864.8</b>	<b>12'003.3</b>
<b>TOTAL</b>	<b>19'226.5</b>	<b>11'967.0</b>	<b>259.5</b>	<b>1'467.7</b>	<b>2'475.6</b>	<b>35'396.3</b>	<b>5'700.6</b>	<b>292.6</b>	<b>1'333.0</b>	<b>1'288.6</b>	<b>429.0</b>	<b>4'202.6</b>	<b>13'246.3</b>	<b>40.3</b>	<b>1'707.1</b>	<b>1'747.3</b>	<b>4'608.6</b>	<b>2'898.5</b>	<b>234.4</b>	<b>5'476.2</b>	<b>63'607.6</b>

\* Aus Datenschutzgründen sind Käseexporte mit weniger als drei Exporteuren nicht nach Ländern zugeordnet (Zusammenzug in 'Europa nicht zugeordnet' bzw. Kanada USA nicht zugeordnet/andere Länder)

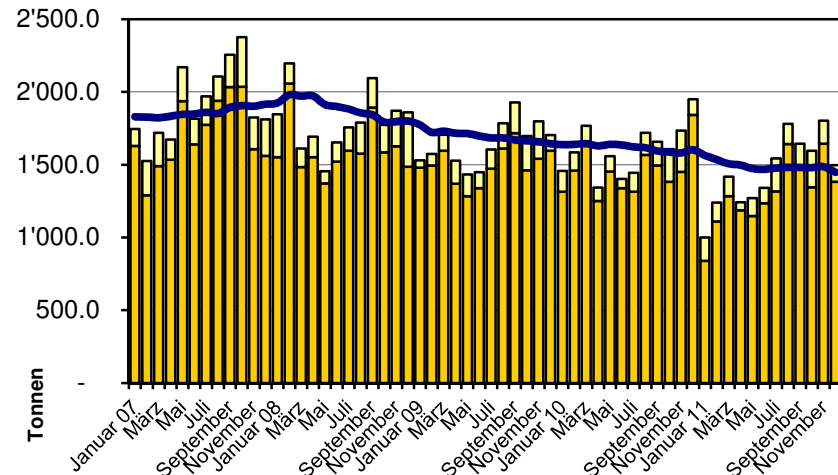
Quelle: OZD

## Export ab 2007 - Mittelwert der letzten 12 Monate

**Total Käseexport (inkl. Fertigfondue und Schmelzkäse)**

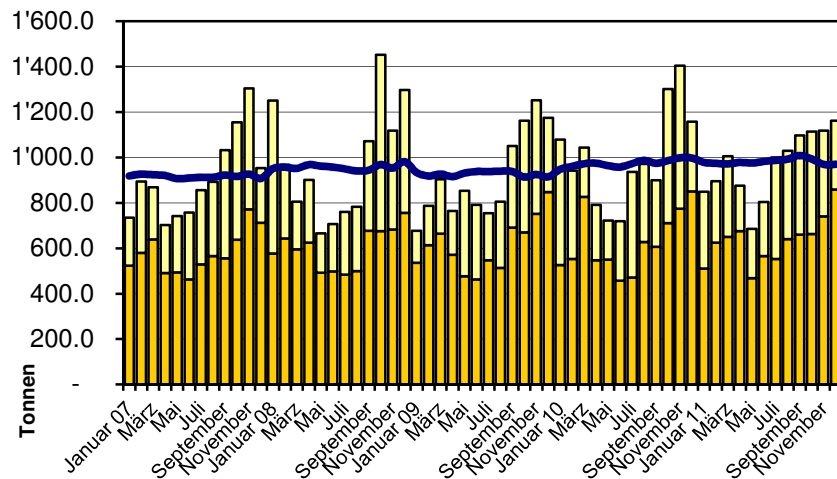


**Emmentaler**

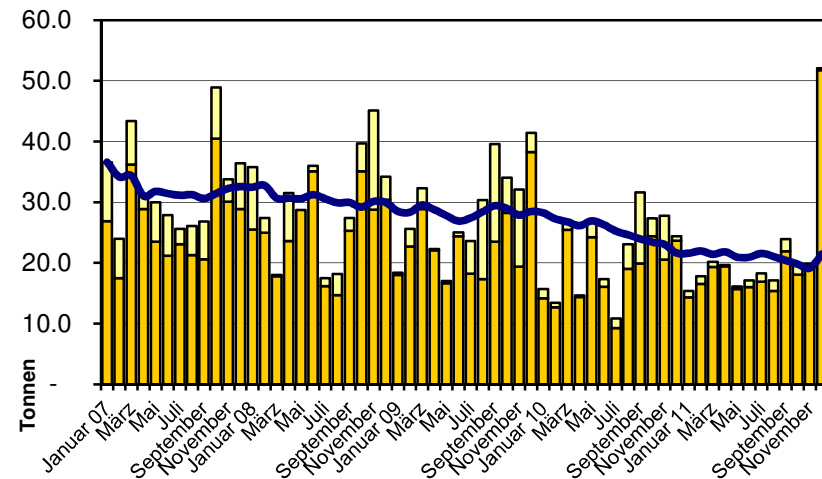


**Gruyère**

Legend for Gruyère chart:  
■ andere Länder  
■ Europa  
— Mittelwert der letzten 12 Monate

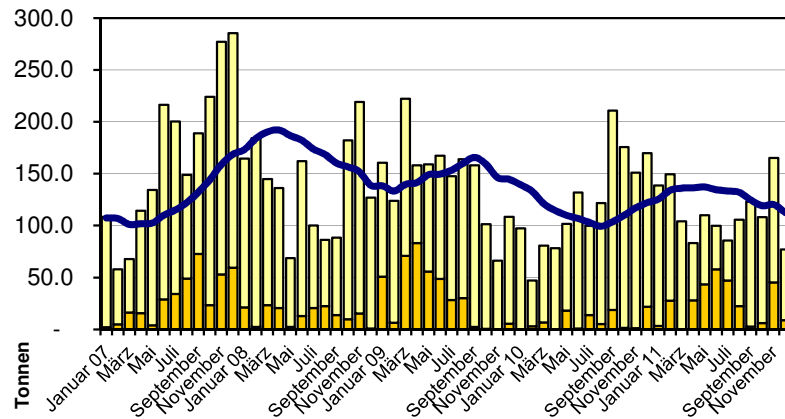


**Sbrinz**

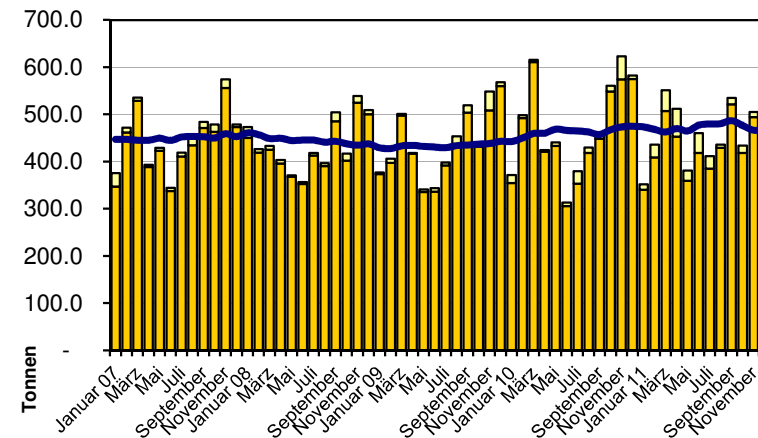


## Export ab 2007 - Mittelwert der letzten 12 Monate

### Switzerland Swiss

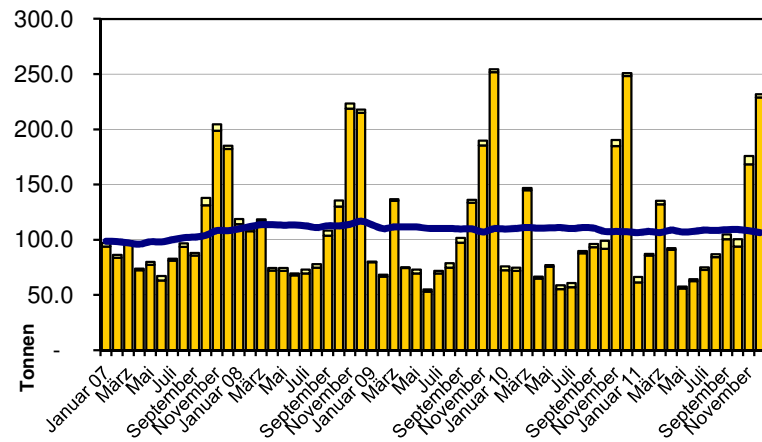


### Appenzeller Käse

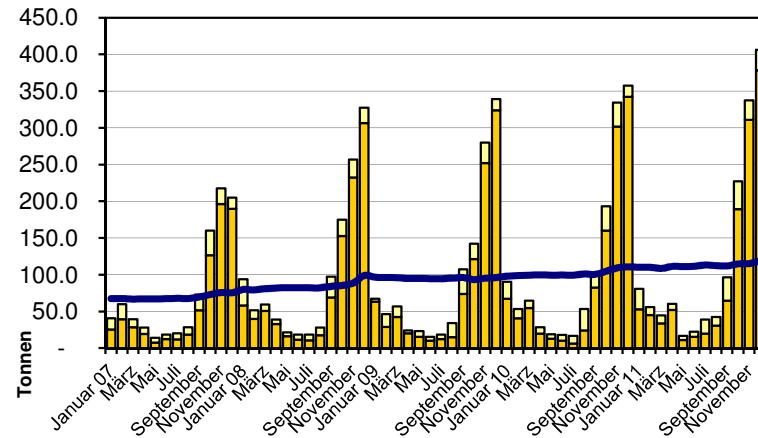


### Tête de Moine

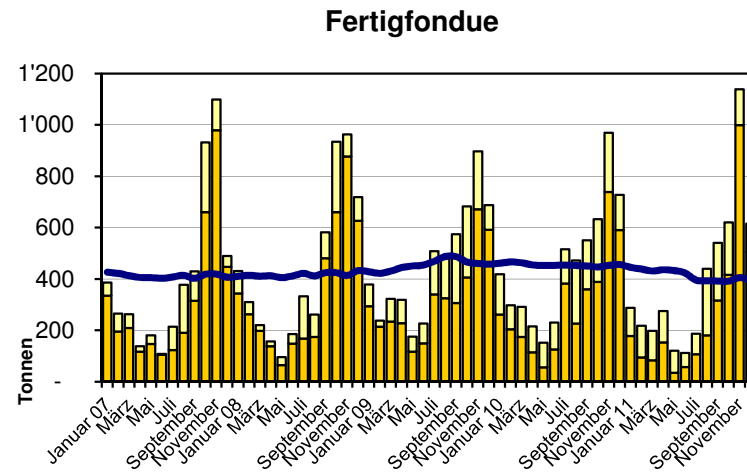
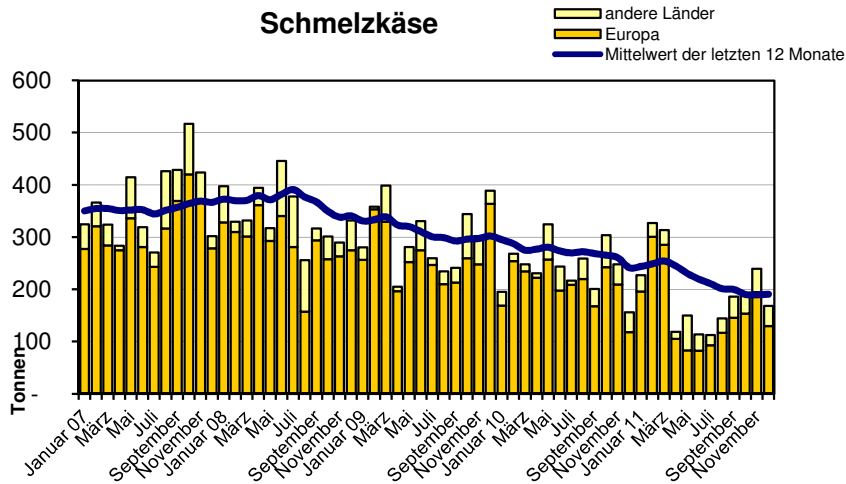
andere Länder  
 Europa  
 Mittelwert der letzten 12 Monate



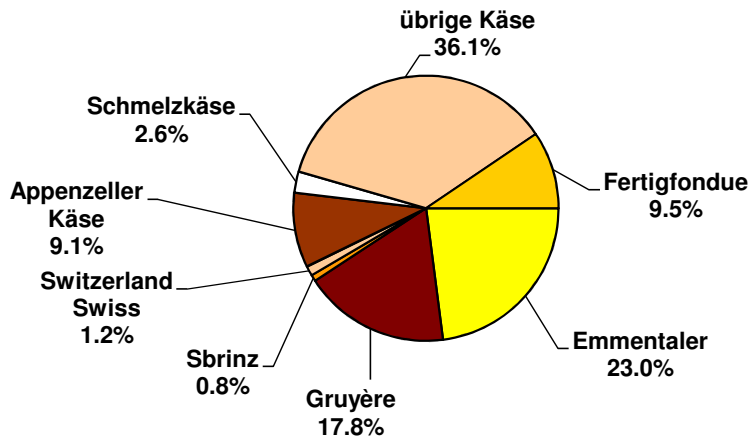
### Raclette Suisse



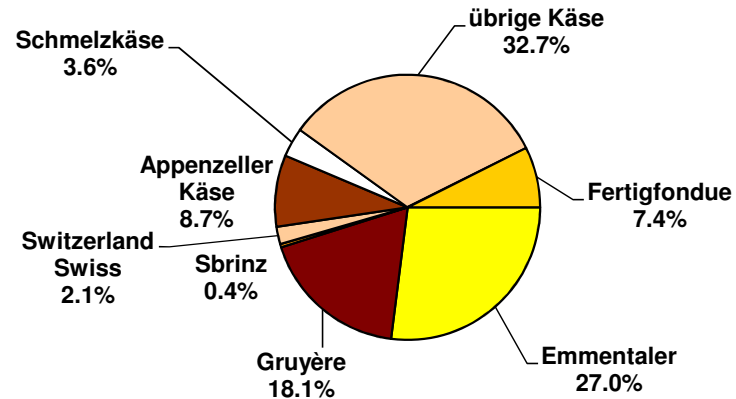
### Export ab 2007 - Mittelwert der letzten 12 Monate



Anteil Käseexporte je Sorte, Dezember 2011  
Total 6'518 Tonnen



Anteil Käseexporte je Sorte, Januar bis Dezember 2011  
Total 64'528 Tonnen



### Käseimport nach Produkten/Gruppen

Käsesorte / Kategorie	Monatliche Importe		Differenz zum Vorjahres-Monat		Kumulierte Importe		Differenz zur Vorjahresperiode	
	Dezember 2010	Dezember 2011	Tonnen	(% )	Jan. - Dez. 2010	Jan. - Dez. 2011	Tonnen	(% )
	Tonnen	Tonnen			Tonnen	Tonnen		
Mascarpone, Ricotta Romana	170.3	146.5	-23.8	-14.0	1'141.9	1'078.7	-63.1	-5.5
Mozzarella	185.2	207.9	22.7	12.3	3'277.2	3'802.4	525.1	16.0
Frischkäse, andere	1'111.9	1'108.3	-3.6	-0.3	12'994.6	13'177.4	182.7	1.4
<b>Frischkäse total</b>	<b>1'467.4</b>	<b>1'462.7</b>	<b>-4.7</b>	<b>-0.3</b>	<b>17'413.7</b>	<b>18'058.5</b>	<b>644.7</b>	<b>3.7</b>
Danablu, Gorgonzola, Roquefort	45.8	39.3	-6.5	-14.2	460.6	421.4	-39.2	-8.5
Weisschimmelkäse	172.6	146.5	-26.1	-15.1	1'656.1	1'577.0	-79.1	-4.8
Blau-, Grünschimmelkäse								
Brie, Camembert, Italicco	178.8	155.8	-23.0	-12.9	1'675.7	1'664.0	-11.7	-0.7
Weichkäse, andere	623.2	616.5	-6.7	-1.1	6'515.1	7'012.8	497.7	7.6
<b>Weichkäse total</b>	<b>1'020.4</b>	<b>958.1</b>	<b>-62.3</b>	<b>-6.1</b>	<b>10'307.5</b>	<b>10'675.2</b>	<b>367.7</b>	<b>3.6</b>
Halbhartkäse mit Schimmelbildung	2.8	2.5	-0.3	-10.7	26.4	19.9	-6.5	-24.6
Caciocavallo, Fontina, Brà, u.a.	49.8	45.8	-4.0	-8.0	618.1	604.9	-13.2	-2.1
Tilsiter	8.4	2.6	-5.8	-69.0	46.5	24.4	-22.1	-47.5
Halbhartkäse, andere	596.9	573.5	-23.4	-3.9	6'531.9	6'933.0	401.1	6.1
Halbhartkäse, gerieben, pulverisiert	3.4	6.1	2.7	79.4	112.3	81.7	-30.6	-27.2
<b>Halbhartkäse total</b>	<b>661.3</b>	<b>630.5</b>	<b>-30.8</b>	<b>-4.7</b>	<b>7'335.2</b>	<b>7'663.9</b>	<b>328.7</b>	<b>4.5</b>
Kräuterkäse (Schabziger)	0.0	2.6	2.6		2.5	9.6	7.1	284.0
Hartkäse mit Schimmelbildung	0.0	0.1	0.1		2.4	1.2	-1.2	-50.0
Caciocavallo, Fontina, Brà, u.a.	10.5	5.8	-4.7	-44.8	140.3	95.5	-44.8	-31.9
Emmentaler	42.1	36.2	-5.9	-14.0	429.7	425.1	-4.6	-1.1
Hartkäse, andere	220.6	184.4	-36.2	-16.4	1'960.9	1'926.7	-34.2	-1.7
Hartkäse, gerieben, pulverisiert	60.0	53.2	-6.8	-11.3	469.5	425.2	-44.3	-9.4
<b>Hartkäse total</b>	<b>333.2</b>	<b>282.3</b>	<b>-50.9</b>	<b>-15.3</b>	<b>3'005.3</b>	<b>2'883.3</b>	<b>-122.0</b>	<b>-4.1</b>
Grana/Parmiggiano	465.5	459.1	-6.4	-1.4	5'568.4	5'931.9	363.5	6.5
<b>Extra Hartkäse total</b>	<b>465.5</b>	<b>459.1</b>	<b>-6.4</b>	<b>-1.4</b>	<b>5'568.4</b>	<b>5'931.9</b>	<b>363.5</b>	<b>6.5</b>
Schmelzkäse	309.2	265.9	-43.3	-14.0	3'260.2	3'679.3	419.1	12.9
<b>Total aller Sorten</b>	<b>4'257.0</b>	<b>4'058.6</b>	<b>-198.4</b>	<b>-4.7</b>	<b>46'890.3</b>	<b>48'892.1</b>	<b>2'001.7</b>	<b>4.3</b>

Quelle: OZD

Käseimport nach Ländern

Dezember 2011

	<div style="display: flex; justify-content: space-between; padding: 0 10px;"> <span>Mascarpone, Ricotta Romana</span> <span>Mozzarella</span> <span>Andere Frischkäse</span> <span>TOTAL Frischkäse</span> <span>Danablu, Gorgonzola, Roquefort</span> <span>Brie, Camembert, Reblochon</span> <span>Andere Weichkäse</span> <span>TOTAL Weichkäse</span> <span>Kräuterkäse</span> <span>Hart- und Halbhartkäse</span> <span>Schmelzkäse</span> </div>												TOTAL
Land	Tonnen	Tonnen	Tonnen	Tonnen	Tonnen	Tonnen	Tonnen	Tonnen	Tonnen	Tonnen	Tonnen	Tonnen	
<b>EUROPA</b>													
Deutschland	0.0	61.0	345.1	406.1	0.3		26.2	26.4	0.0	233.2	109.9		775.6
Frankreich		14.3	307.3	321.6	17.2	140.1	510.0	667.3	1.9	209.7	78.6		1279.1
Italien	144.4	131.4	284.8	560.6	21.7		140.6	162.3	0.1	693.7	22.3		1438.9
Niederlande			2.1	2.1				0.0		86.9	0.0		89.0
Belgien			64.8	64.8			3.9	3.9		0.3			68.9
Luxemburg				0.0				0.0					0.0
Oesterreich	2.1	1.2	15.8	19.1			8.8	8.8		27.0	54.5		109.4
Grossbritannien				0.0			1.1	1.1	0.6	10.1			11.8
Dänemark			81.4	81.4	0.0		17.5	17.5		21.4	0.6		120.9
Norwegen				0.0				0.0					0.0
Schweden				0.0			0.2	0.2		0.4			0.6
Portugal			0.0	0.0			1.1	1.1		23.6			24.8
Spanien			6.3	6.3			0.3	0.3		37.2	0.0		43.8
Griechenland			0.7	0.7	0.0		69.0	69.1		2.3			72.1
Europa übrige			0.1	0.1				0.0		23.6			23.6
<b>TOTAL EUROPA</b>	146.5	207.9	1108.3	1462.8	39.3	140.1	778.7	958.1	2.6	1369.3	265.9		4058.6
<b>Andere Länder</b>													0.0
Kanada				0.0				0.0					0.0
USA				0.0				0.0					0.0
Nordamerika übrige				0.0				0.0					0.0
Lateinamerika				0.0				0.0					0.0
Afrika				0.0				0.0					0.0
Asien				0.0			0.0	0.0					0.0
Australien				0.0				0.0					0.0
<b>TOTAL ANDERE LÄNDER</b>	0.0	0.0	0.0	0.0	0.0	0.0	0.0	0.0	0.0	0.0	0.0		0.0
<b>TOTAL</b>	146.5	207.9	1108.3	1462.8	39.3	140.1	778.7	958.1	2.6	1369.3	265.9		4058.6

Quelle: OZD

Käseimport nach Ländern

Dezember 2010

	Mascarpone, Ricotta Romana		Mozzarella		Andere Frischkäse		TOTAL Frischkäse		Danablu, Gorgonzola, Roquefort		Brie, Camembert, Reblochon		Andere Weichkäse		TOTAL Weichkäse		Kräuterkäse		Hart- und Halbhartkäse		Schmelzkäse		TOTAL
Land	Tonnen	Tonnen	Tonnen	Tonnen	Tonnen	Tonnen	Tonnen	Tonnen	Tonnen	Tonnen	Tonnen	Tonnen	Tonnen	Tonnen	Tonnen	Tonnen	Tonnen	Tonnen	Tonnen	Tonnen	Tonnen	Tonnen	Tonnen
<b>EUROPA</b>																							
Deutschland	0.1	36.7	337.5	374.3	1.1		142.2	143.3			234.8	143.4											895.7
Frankreich		10.8	350.2	361.1	17.0	164.5	448.9	630.5			245.2	84.4											1321.1
Italien	168.6	136.8	253.0	558.4	27.7		153.9	181.6	0.0	725.2	28.8												1494.0
Niederlande			2.0	2.0			7.1	7.1		132.4													141.6
Belgien			63.3	63.3				0.0															63.3
Luxemburg				0.0				0.0															0.0
Oesterreich	1.7	0.9	24.8	27.4			7.3	7.3		57.8	50.7												143.1
Grossbritannien			1.2	1.2			1.7	1.7		8.9	1.7												13.5
Dänemark			78.6	78.6	0.0		24.0	24.0		12.0													114.5
Norwegen				0.0				0.0															0.0
Schweden				0.0			0.3	0.3		1.9													2.3
Portugal			0.1	0.1			1.5	1.5		15.6	0.2												17.5
Spanien				0.0			0.2	0.2		26.3													26.4
Griechenland			0.5	0.5			19.2	19.2															19.7
Europa übrige			2.2	2.2			4.1	4.1															6.3
<b>TOTAL EUROPA</b>	170.3	185.2	1113.6	1469.1	45.8	164.5	810.4	1020.7	0.0	1460.1	309.2												4259.1
<b>Andere Länder</b>																							0.0
Kanada				0.0				0.0															0.0
USA				0.0				0.0															0.0
Nordamerika übrige				0.0				0.0															0.0
Lateinamerika				0.0				0.0															0.0
Afrika				0.0				0.0															0.0
Asien				0.0				0.0															0.0
Australien				0.0				0.0															0.0
<b>TOTAL ANDERE LÄNDER</b>	0.0	0.0	0.0	0.0	0.0	0.0	0.0	0.0	0.0	0.0	0.0												0.0
<b>TOTAL</b>	170.3	185.2	1113.6	1469.1	45.8	164.5	810.4	1020.7	0.0	1460.1	309.2												4259.1

Quelle: OZD

Käseimport nach Ländern, kumuliert

Januar bis Dezember 2011

Land	Käseimport nach Ländern, kumuliert												TOTAL
	Tonnen	Tonnen	Tonnen	Tonnen	Tonnen	Tonnen	Tonnen	Tonnen	Tonnen	Tonnen	Tonnen	Tonnen	
<b>EUROPA</b>													
Deutschland	1.4	647.1	4'158.6	4'807.1	12.7	0.0	1'977.9	1'990.6	0.2	2'686.2	1'637.1		11'121.1
Frankreich	0.1	165.9	3'575.2	3'741.3	125.7	1'436.0	4'098.5	5'660.1	2.8	2'679.5	1'122.7		13'206.5
Italien	1'054.2	2'928.2	3'502.4	7'484.9	280.8	0.0	1'554.7	1'835.7	0.6	8'564.8	286.2		18'172.1
Niederlande	0.0	0.0	19.4	19.4	0.0	0.0	18.5	18.5	0.0	1'069.5	0.6		1'108.2
Belgien	0.0	19.0	667.7	686.7	0.0	0.0	14.3	14.3	0.0	47.1	1.1		749.3
Luxemburg	0.0	0.0	0.0	0.0	0.0	0.0	0.0	0.0	0.0	0.0	0.0		0.0
Oesterreich	20.2	33.2	261.7	315.1	0.0	0.0	117.7	117.7	0.0	519.8	613.1		1'565.7
Grossbritannien	0.0	0.5	0.0	0.5	0.0	0.0	13.6	13.6	0.8	102.7	8.8		126.3
Dänemark	0.0	1.8	938.5	940.3	1.7	0.0	246.2	247.9	0.0	150.9	0.6		1'339.8
Norwegen	0.0	0.0	0.0	0.0	0.0	0.0	0.0	0.0	0.0	0.3	0.0		0.3
Schweden	0.0	0.0	0.0	0.0	0.0	0.0	0.7	0.7	0.0	9.0	0.0		9.7
Portugal	0.0	0.0	2.2	2.2	0.0	0.0	7.9	7.9	0.0	196.8	0.0		206.9
Spanien	0.0	0.0	22.7	22.7	0.4	0.0	17.6	17.9	0.0	341.1	0.0		381.9
Griechenland	0.0	0.0	10.9	10.9	0.0	0.0	679.9	679.9	0.0	5.4	0.0		696.3
Europa übrige	0.0	0.0	3.9	3.9	0.0	0.0	56.3	56.3	5.1	66.8	2.4		134.5
<b>TOTAL EUROPA</b>	<b>1'076.0</b>	<b>3'795.7</b>	<b>13'163.3</b>	<b>18'034.9</b>	<b>421.4</b>	<b>1'436.0</b>	<b>8'804.0</b>	<b>10'661.4</b>	<b>9.6</b>	<b>16'440.3</b>	<b>3'672.4</b>		<b>48'818.6</b>
<b>Andere Länder</b>	<b>0.0</b>	<b>0.0</b>	<b>0.0</b>	<b>0.0</b>	<b>0.0</b>	<b>0.0</b>	<b>0.0</b>	<b>0.0</b>	<b>0.0</b>	<b>0.0</b>	<b>0.0</b>		<b>0.0</b>
Kanada	0.0	0.0	0.0	0.0	0.0	0.0	0.0	0.0	0.0	0.0	0.0		0.0
USA	0.0	0.0	0.0	0.0	0.0	0.0	0.0	0.0	0.0	0.0	0.0		0.0
Nordamerika übrige	0.0	0.0	0.0	0.0	0.0	0.0	0.0	0.0	0.0	0.0	0.0		0.0
Lateinamerika	0.0	0.0	0.0	0.0	0.0	0.0	0.0	0.0	0.0	0.0	0.0		0.0
Afrika	0.0	0.0	0.0	0.0	0.0	0.0	0.0	0.0	0.0	0.0	0.0		0.0
Asien	0.0	0.0	0.9	0.9	0.0	0.0	0.0	0.0	0.0	0.0	0.0		0.9
Australien	0.0	0.0	0.0	0.0	0.0	0.0	0.0	0.0	0.0	0.0	0.0		0.0
<b>TOTAL ANDERE LÄNDER</b>	<b>0.0</b>	<b>0.0</b>	<b>0.9</b>	<b>0.9</b>	<b>0.0</b>	<b>0.0</b>	<b>0.0</b>	<b>0.0</b>	<b>0.0</b>	<b>0.0</b>	<b>0.0</b>		<b>0.9</b>
<b>TOTAL</b>	<b>1'075.9</b>	<b>3'795.7</b>	<b>13'164.1</b>	<b>18'035.8</b>	<b>421.4</b>	<b>1'436.0</b>	<b>8'803.9</b>	<b>10'661.3</b>	<b>9.6</b>	<b>16'440.3</b>	<b>3'672.5</b>		<b>48'819.5</b>

Quelle: OZD

Käseimport nach Ländern, kumuliert

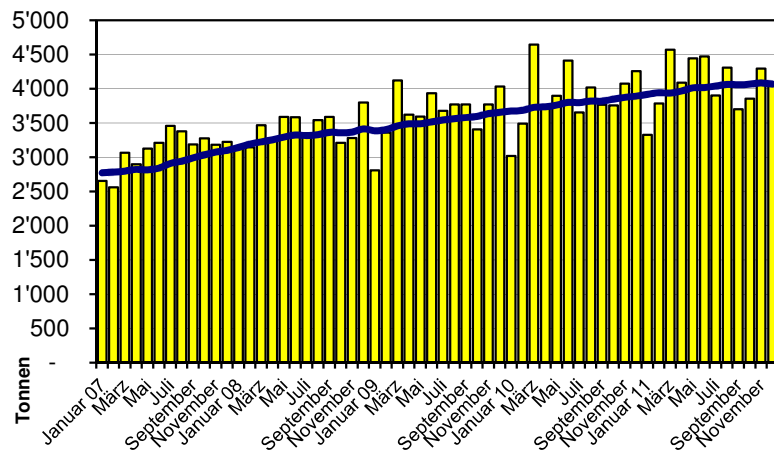
Januar bis Dezember 2010

	<div style="display: flex; justify-content: space-around; text-align: center;"> <div>Mascarpone, Ricotta Romana</div> <div>Mozzarella</div> <div>Andere Frischkäse</div> <div>TOTAL Frischkäse</div> <div>Danablu, Gorgonzola, Roquefort</div> <div>Brie, Camembert, Reblochon</div> <div>Andere Weichkäse</div> <div>TOTAL Weichkäse</div> <div>Kräuterkäse</div> <div>Hart- und Halbhartkäse</div> <div>Schmelzkäse</div> </div>											TOTAL	
Land	Tonnen	Tonnen	Tonnen	Tonnen	Tonnen	Tonnen	Tonnen	Tonnen	Tonnen	Tonnen	Tonnen	Tonnen	Tonnen
<b>EUROPA</b>													
Deutschland	0.1	267.9	4'353.5	4'621.5	29.9	0.0	1'864.4	1'894.3	0.0	2'550.3	1'275.3		10'341.4
Frankreich	0.5	159.9	3'641.9	3'802.3	127.8	1'489.5	3'929.1	5'546.4	0.0	2'605.7	1'120.1		13'074.5
Italien	1'114.7	2'802.6	3'177.9	7'095.1	296.7	0.0	1'487.2	1'783.9	0.1	8'265.1	311.7		17'456.0
Niederlande	0.0	0.0	16.8	16.8	0.0	0.0	37.2	37.2	0.0	996.4	0.0		1'050.4
Belgien	0.0	4.6	526.4	531.0	0.0	0.0	29.0	29.0	0.0	65.3	0.0		625.3
Luxemburg	0.0	0.0	0.0	0.0	0.0	0.0	0.0	0.0	0.0	0.0	0.0		0.0
Oesterreich	17.1	21.7	289.9	328.7	0.0	0.0	94.8	94.8	0.0	678.5	521.1		1'622.9
Grossbritannien	0.0	0.0	1.2	1.2	0.0	0.0	13.4	13.4	2.4	105.9	6.6		129.5
Dänemark	0.0	1.5	890.9	892.4	2.5	0.0	275.6	278.2	0.0	132.3	0.0		1'302.9
Norwegen	0.0	0.0	0.1	0.1	0.0	0.0	0.0	0.0	0.0	0.0	0.0		0.2
Schweden	0.0	0.0	0.0	0.0	0.0	0.0	1.4	1.4	0.0	14.7	1.5		17.7
Portugal	0.0	0.0	0.2	0.2	0.0	0.0	7.7	7.7	0.0	150.7	4.2		162.8
Spanien	0.0	0.0	0.0	0.0	0.0	0.0	10.1	10.1	0.0	270.2	0.0		280.1
Griechenland	0.0	0.0	10.3	10.3	0.0	0.0	550.1	550.1	0.0	3.0	0.0		563.5
Europa übrige	0.0	1.2	3.8	5.0	0.0	0.0	33.6	33.6	0.0	31.5	1.8		71.9
<b>TOTAL EUROPA</b>	<b>1'132.3</b>	<b>3'259.3</b>	<b>12'912.9</b>	<b>17'304.5</b>	<b>456.9</b>	<b>1'489.5</b>	<b>8'333.6</b>	<b>10'280.1</b>	<b>2.5</b>	<b>15'869.7</b>	<b>3'242.2</b>		<b>46'699.1</b>
<b>Andere Länder</b>	<b>0.0</b>	<b>0.0</b>	<b>0.0</b>	<b>0.0</b>	<b>0.0</b>	<b>0.0</b>	<b>0.0</b>	<b>0.0</b>	<b>0.0</b>	<b>0.0</b>	<b>0.0</b>		<b>0.0</b>
Kanada	0.0	0.0	0.0	0.0	0.0	0.0	0.0	0.0	0.0	19.1	0.0		19.1
USA	0.0	0.0	0.0	0.0	0.0	0.0	0.0	0.0	0.0	0.0	0.0		0.0
Nordamerika übrige	0.0	0.0	0.0	0.0	0.0	0.0	0.0	0.0	0.0	0.0	0.0		0.0
Lateinamerika	0.0	0.0	0.0	0.0	0.0	0.0	0.0	0.0	0.0	0.0	0.0		0.0
Afrika	0.0	0.0	0.0	0.0	0.0	0.0	0.0	0.0	0.0	0.0	0.0		0.0
Asien	0.0	0.0	0.0	0.0	0.0	0.0	1.7	1.7	0.0	0.0	0.0		1.7
Australien	0.0	0.0	0.0	0.0	0.0	0.0	0.0	0.0	0.0	0.0	0.0		0.0
<b>TOTAL ANDERE LÄNDER</b>	<b>0.0</b>	<b>0.0</b>	<b>0.0</b>	<b>0.0</b>	<b>0.0</b>	<b>0.0</b>	<b>1.7</b>	<b>1.7</b>	<b>0.0</b>	<b>19.1</b>	<b>0.0</b>		<b>20.8</b>
<b>TOTAL</b>	<b>1'132.3</b>	<b>3'259.3</b>	<b>12'912.9</b>	<b>17'304.5</b>	<b>456.9</b>	<b>1'489.5</b>	<b>8'335.3</b>	<b>10'281.8</b>	<b>2.5</b>	<b>15'888.9</b>	<b>3'242.2</b>		<b>46'719.9</b>

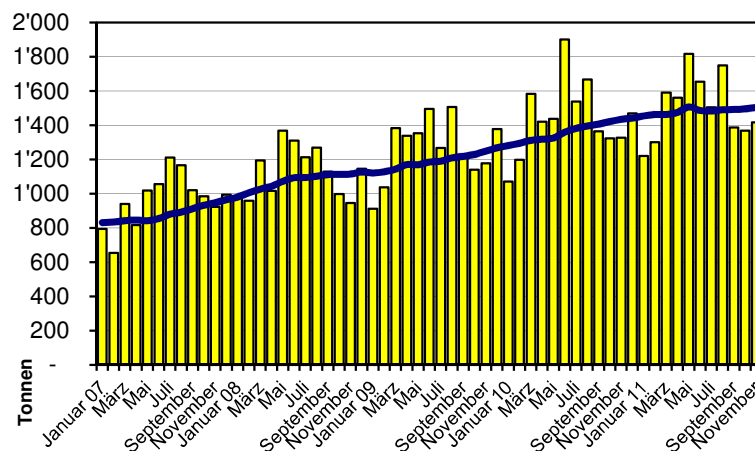
Quelle: OZD

## Import ab 2007 - Mittelwert der letzten 12 Monate

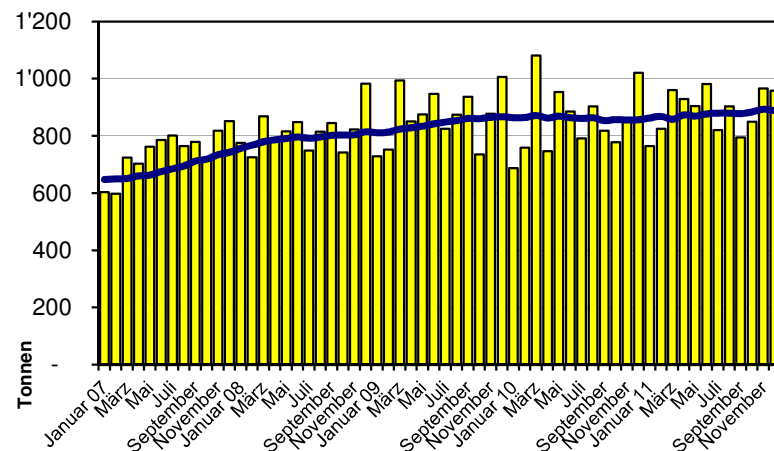
### Total Käseimport



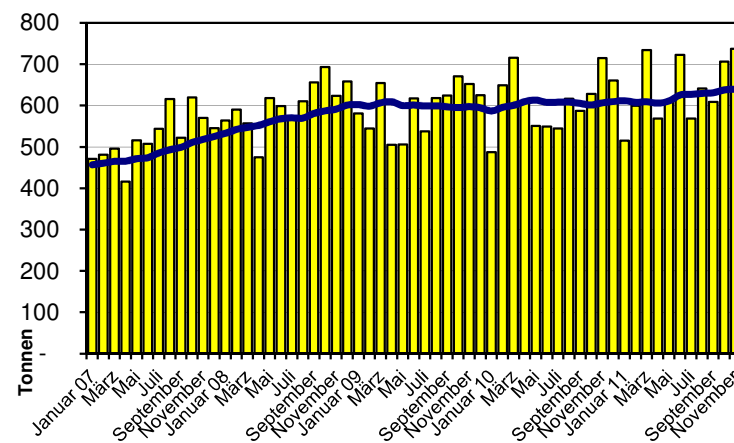
### Frischkäse



### Weichkäse

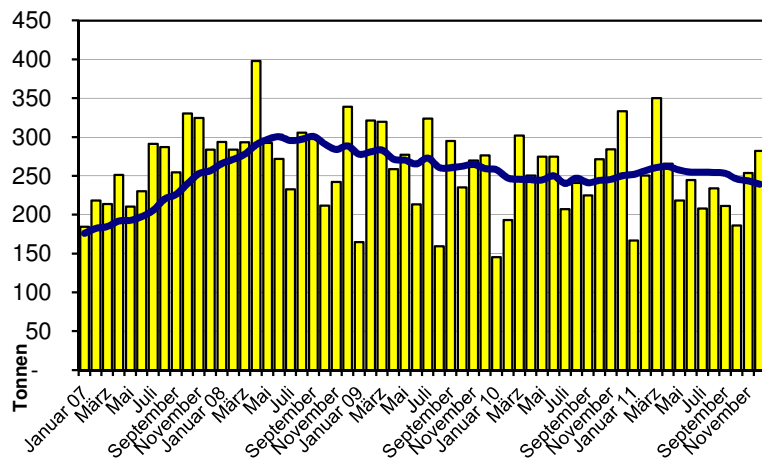


### Halbhartkäse

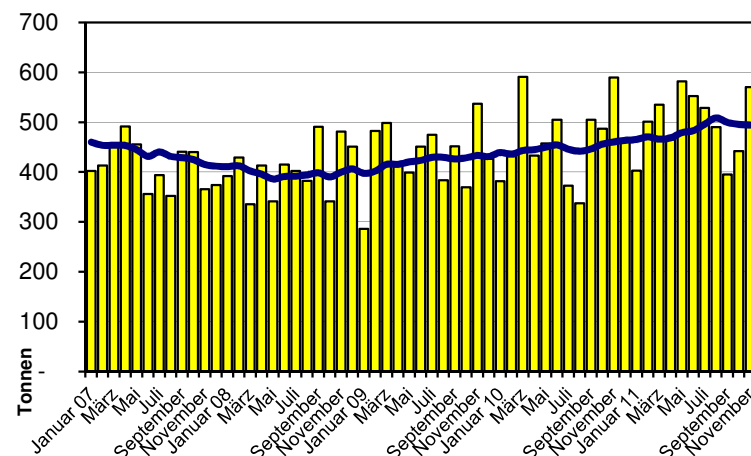


## Import ab 2007 - Mittelwert der letzten 12 Monate

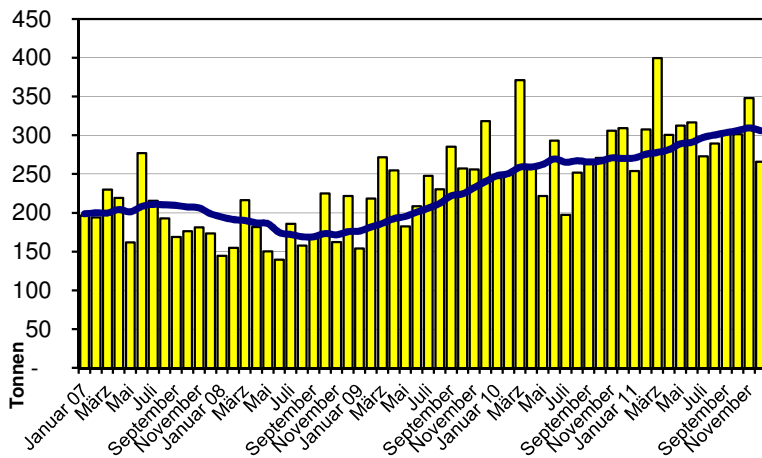
### Hartkäse



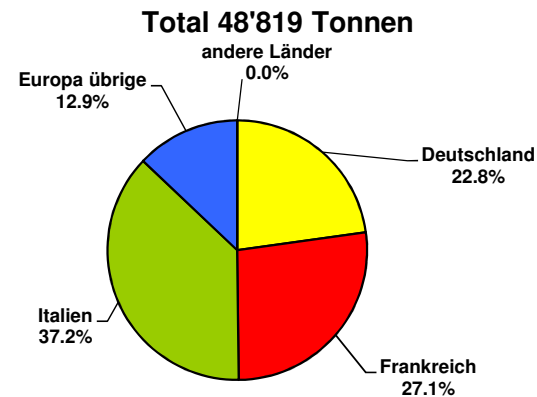
### Extrahartkäse



### Schmelzkäse



### Käseimporte nach Ländern, Januar bis Dezember 2011



Milchprüfung Rohmilch Schweiz / Ergebnisse Dezember 2011														
Kanton	Keimbelastung					Zellgehalt						Hemmstoff		
	K0	K1	K2	K3	KT	Z0	Z1	Z2	Z3	Z4	ZT	H0	H1	HT
AG	1'109	5	1	0	1'115	1'098	13	4	0	0	1'115	1'111	4	1'115
AI	337	1	0	1	339	338	0	0	0	1	339	338	1	339
AR	504	1	0	0	505	502	2	0	1	0	505	505	0	505
BE	6'905	14	2	0	6'921	6'857	43	16	5	0	6'921	6'910	11	6'921
BL	371	1	0	0	372	367	3	2	0	0	372	371	1	372
BS	3	0	0	0	3	3	0	0	0	0	3	3	0	3
FR	2'109	2	0	0	2'111	2'088	13	7	3	0	2'111	2'107	4	2'111
GE	5	0	0	0	5	5	0	0	0	0	5	5	0	5
GL	258	0	0	0	258	256	2	0	0	0	258	258	0	258
GR	744	3	3	0	750	747	0	3	0	0	750	747	3	750
JU	515	5	0	0	520	513	2	4	1	0	520	520	0	520
LU	2'619	1	0	0	2'620	2'590	18	9	3	0	2'620	2'620	0	2'620
NE	502	1	3	0	506	497	5	3	1	0	506	504	2	506
NW	291	1	0	0	292	291	1	0	0	0	292	292	0	292
OW	493	0	1	0	494	491	1	2	0	0	494	493	1	494
SG	2'685	3	1	0	2'689	2'669	15	4	1	0	2'689	2'686	3	2'689
SH	145	1	0	0	146	144	1	1	0	0	146	146	0	146
SO	637	2	0	0	639	631	6	2	0	0	639	636	3	639
SZ	767	8	0	1	776	762	6	6	2	0	776	775	1	776
TG	1'352	4	0	0	1'356	1'336	14	5	1	0	1'356	1'353	3	1'356
TI	170	0	3	0	173	167	5	1	0	0	173	172	1	173
UR	186	0	0	0	186	186	0	0	0	0	186	186	0	186
VD	1'280	8	2	0	1'290	1'252	23	10	4	1	1'290	1'288	2	1'290
VS	478	1	1	0	480	474	3	2	1	0	480	476	4	480
ZG	367	1	3	0	371	362	2	6	1	0	371	369	2	371
ZH	1'515	9	0	0	1'524	1'499	14	5	6	0	1'524	1'522	2	1'524
<b>Total</b>	<b>26'347</b>	<b>72</b>	<b>20</b>	<b>2</b>	<b>26'441</b>	<b>26'125</b>	<b>192</b>	<b>92</b>	<b>30</b>	<b>2</b>	<b>26'441</b>	<b>26'393</b>	<b>48</b>	<b>26'441</b>
<b>in %</b>	<b>99.64</b>	<b>0.27</b>	<b>0.08</b>	<b>0.01</b>	<b>100</b>	<b>98.80</b>	<b>0.73</b>	<b>0.35</b>	<b>0.11</b>	<b>0.01</b>	<b>100</b>	<b>99.82</b>	<b>0.18</b>	<b>100</b>

**Legende:**

K0 Anzahl Monatsergebnisse ohne Beanstandung der Keimbelastung im Untersuchungsmonat  
 K1 Keimbelastung beanstandet, in den vorangehenden 3 Untersuchungsmonaten keine weitere Beanstandung  
 K2 Keimbelastung beanstandet, in den vorangehenden 3 Untersuchungsmonaten bereits eine Beanstandung  
 K3 Keimbelastung beanstandet, in den vorangehenden 3 Untersuchungsmonaten bereits zwei weitere , Beanstandungen  
 KT Total der auf Keimbelastung bewerteten Monatsergebnissen  
 Z0 Anzahl Monatsergebnisse ohne Beanstandung des Zellgehalts im Untersuchungsmonat  
 Z1 Zellgehalt beanstandet, in den vorangehenden 4 Untersuchungsmonaten keine weitere Beanstandung  
 Z2 Zellgehalt beanstandet, in den vorangehenden 4 Untersuchungsmonaten bereits eine Beanstandung

Z3 Zellgehalt beanstandet, in den vorangehenden 4 Untersuchungsmonaten bereits zwei weitere Beanstandungen  
 Z4 Zellgehalt beanstandet, in den vorangehenden 4 Untersuchungsmonaten bereits drei weitere Beanstandungen  
 ZT Total der auf Zellgehalt bewerteten Monatsergebnisse  
 H0 Anzahl Monatsergebnisse ohne Beanstandung wegen Hemmstoffnachweis im Untersuchungsmonat  
 H1 Anzahl Monatsergebnisse mit Beanstandung wegen Hemmstoffnachweis im Untersuchungsmonat  
 HT Total der auf Hemmstoff bewerteten Monatsergebnisse

Quelle: Suisselab AG Zollikofen / Agroscope Liebefeld-Posieux

**Verteilung Gesamtkeimzahl / Bereiche in 1'000 Keime/ml**

Dezember 2011

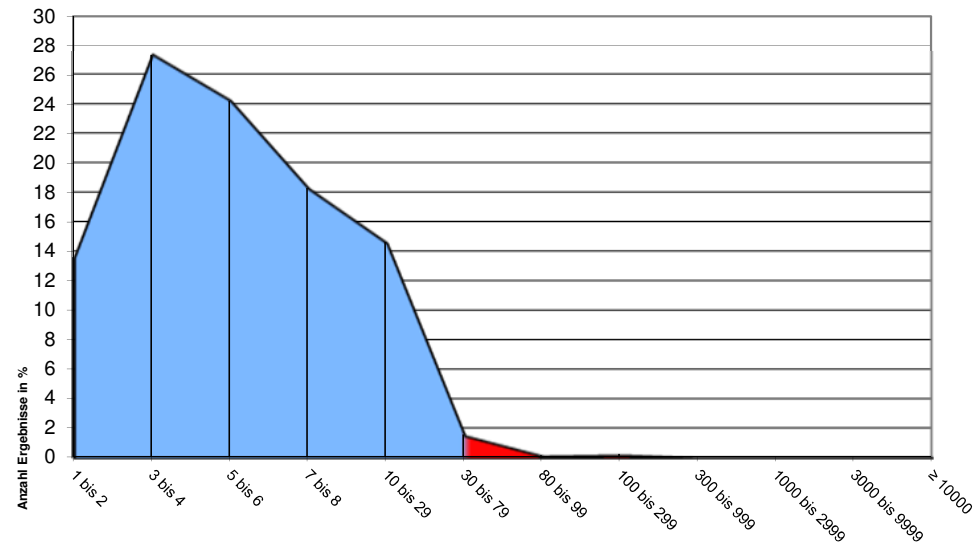
Von	1	3	5	7	10	30	80	100	300	1'000	3'000	≥	Total
bis	2	4	6	9	29	79	99	299	999	2'999	9'999	10'000	Ergebnisse
Anzahl	3613	7268	6440	4862	3884	405	32.00	54.00	5.00	3.00	1.00	0.00	26'567
In %	13.60	27.36	24.24	18.30	14.62	1.52	0.12	0.20	0.02	0.01	0.00	0.00	100
	99.64						0.32		0.03				100

**Verteilung Somatische Zellen / Bereiche in 1'000 Zellen / ml**

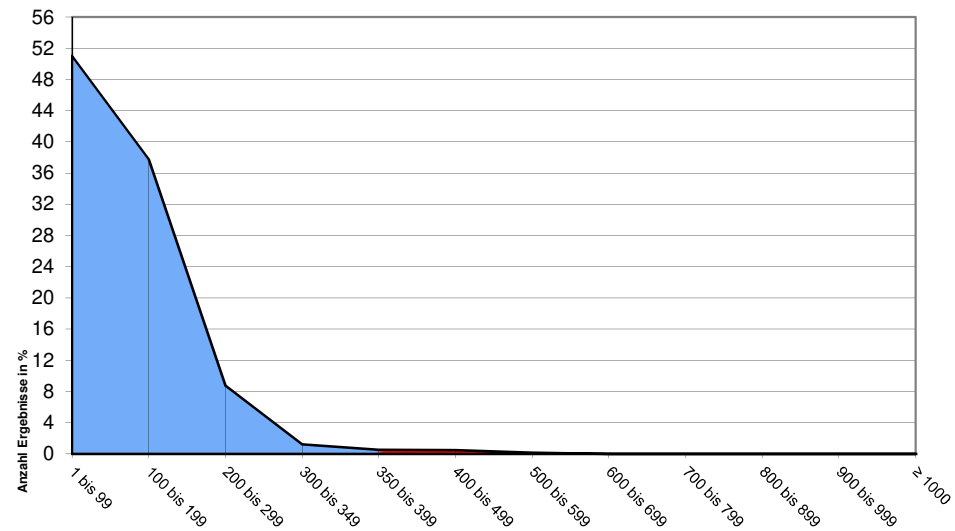
Dezember 2011

Von	1	100	200	300	350	400	500	600	700	800	900	≥	Total
bis	99	199	299	349	399	499	599	699	799	899	999	1'000	Ergebnisse
Anzahl	13'560	10'040	2'317	318	141.00	124.00	39.00	13.00	4.00	4.00	1.00	3.00	26'564
In %	51.05	37.80	8.72	1.20	0.53	0.47	0.15	0.05	0.02	0.02	0.00	0.01	100
	98.77				1.25								100

Verteilung Keimzahlen Dezember 2011 (in 1'000 Keime / ml)



Verteilung Zellzahlen Dezember 2011 (in 1'000 Zellen / ml)



Milchgehaltswerte nach Kanton 2011 (Seite 1 / Aargau bis Nidwalden)

Kanton	Inhaltsstoffe	Jan. g/kg	Feb. g/kg	März g/kg	April g/kg	Mai g/kg	Juni g/kg	Juli g/kg	Aug. g/kg	Sept. g/kg	Okt. g/kg	Nov. g/kg	Dez. g/kg	Durchschnitt 2011 g/kg
Aargau	Fett	43.3	42.9	42.5	41.2	40.7	40.7	40.7	40.7	41.2	41.4	42.8	43.4	41.8
	Eiweiss	33.4	32.9	32.7	32.5	32.2	31.9	32.0	31.9	32.5	33.9	34.6	34.1	32.9
	Total	76.7	75.8	75.2	73.7	72.9	72.6	72.7	72.6	73.7	75.3	77.4	77.5	74.7
Appenzell Innerrhoden	Fett	42.4	42.1	42.0	41.6	41.2	41.2	41.1	40.6	40.4	40.6	42.2	42.3	41.5
	Eiweiss	33.7	33.5	33.6	33.4	33.3	33.0	32.9	32.8	33.5	34.3	34.2	34.2	33.5
	Total	76.1	75.6	75.6	75.0	74.5	74.2	74.0	73.4	73.9	74.9	76.4	76.5	75.0
Appenzell Ausserrhoden	Fett	41.6	41.4	41.3	41.1	40.8	40.8	40.6	40.3	40.5	40.2	41.7	41.9	41.0
	Eiweiss	33.9	33.6	33.5	33.3	33.2	32.8	32.9	32.8	33.1	34.4	34.7	34.5	33.6
	Total	75.5	75.0	74.8	74.4	74.0	73.6	73.5	73.1	73.6	74.6	76.4	76.4	74.6
Baselland	Fett	42.8	42.5	42.4	41.1	40.4	40.3	40.2	40.2	41.0	40.8	42.8	43.2	41.5
	Eiweiss	32.5	32.0	31.9	31.9	31.6	31.5	31.6	31.5	32.2	33.3	33.9	33.5	32.3
	Total	75.3	74.5	74.3	73.0	72.0	71.8	71.8	71.7	73.2	74.1	76.7	76.7	73.8
Baselstadt	Fett	46.0	44.3	41.8	40.0	38.7	38.6	40.0	39.8	38.7	41.7	44.5	47.5	41.8
	Eiweiss	33.9	32.2	32.1	31.3	30.3	31.3	31.8	32.0	33.3	35.4	37.8	37.2	33.2
	Total	79.9	76.4	73.9	71.3	69.0	69.9	71.8	71.8	72.0	77.0	82.3	84.7	75.0
Bern	Fett	42.5	42.1	41.6	40.8	40.7	41.0	40.7	40.7	40.7	40.9	41.9	42.7	41.4
	Eiweiss	32.6	32.2	31.9	32.2	32.5	32.0	32.0	32.1	32.6	33.8	33.9	33.4	32.6
	Total	75.1	74.3	73.5	73.0	73.2	73.0	72.7	72.8	73.3	74.7	75.8	76.1	74.0
Freiburg	Fett	41.4	40.7	40.4	39.1	39.4	40.3	40.0	40.2	40.2	40.1	41.0	41.7	40.4
	Eiweiss	32.4	31.9	31.9	32.3	32.4	32.1	32.2	32.3	33.0	34.0	34.0	33.2	32.6
	Total	73.8	72.6	72.3	71.4	71.8	72.4	72.2	72.5	73.2	74.1	75.0	74.9	73.0
Genf	Fett	43.7	43.2	44.0	41.6	39.5	40.0	39.3	38.1	37.7	42.1	43.8	43.8	41.4
	Eiweiss	33.9	33.9	33.6	33.7	32.7	32.4	32.4	33.1	34.1	36.1	36.1	36.2	34.0
	Total	77.6	77.1	77.6	75.3	72.2	72.4	71.6	71.2	71.7	78.2	79.9	79.9	75.4
Glarus	Fett	39.6	39.7	39.6	39.6	40.0	40.2	40.1	40.0	40.0	39.3	40.2	40.2	39.9
	Eiweiss	31.8	31.5	31.4	32.2	32.7	32.3	32.3	32.1	32.9	33.7	33.2	32.5	32.4
	Total	71.4	71.2	71.0	71.8	72.7	72.5	72.4	72.1	72.9	73.0	73.4	72.7	72.3
Graubünden	Fett	39.3	39.3	39.5	39.7	40.1	40.9	40.6	40.0	39.3	38.5	38.9	39.1	39.6
	Eiweiss	31.8	31.8	32.2	32.5	33.0	33.3	33.2	33.0	33.4	33.2	31.5	31.7	32.6
	Total	71.1	71.1	71.7	72.2	73.1	74.2	73.8	73.0	72.7	71.7	70.4	70.8	72.1
Jura	Fett	41.2	40.7	40.6	40.1	39.4	39.2	39.3	39.2	39.7	39.6	41.7	41.8	40.2
	Eiweiss	32.2	31.8	31.6	31.8	32.1	31.6	31.7	32.0	32.8	33.5	33.2	32.7	32.3
	Total	73.4	72.5	72.2	71.9	71.5	70.8	71.0	71.2	72.5	73.1	74.9	74.5	72.5
Luzern	Fett	42.7	42.3	42.1	40.8	41.0	41.0	40.6	40.7	41.0	41.0	42.0	42.8	41.5
	Eiweiss	33.8	33.3	33.1	33.2	33.0	32.4	32.3	32.2	32.7	34.2	34.7	34.4	33.3
	Total	76.5	75.6	75.2	74.0	74.0	73.4	72.9	72.9	73.7	75.2	76.7	77.2	74.8
Neuenburg	Fett	40.9	40.2	40.2	39.9	39.0	39.5	39.5	39.1	39.7	39.5	41.1	41.5	40.0
	Eiweiss	32.4	31.8	31.8	31.8	32.6	32.0	32.1	32.2	33.0	34.0	33.2	32.8	32.5
	Total	73.3	72.0	72.0	71.7	71.6	71.5	71.6	71.3	72.7	73.5	74.3	74.3	72.5
Nidwalden	Fett	41.1	41.0	40.4	40.2	40.8	40.6	40.4	40.3	40.1	39.6	40.7	41.5	40.6
	Eiweiss	33.3	32.8	32.6	32.7	32.9	32.8	32.4	32.5	32.6	33.7	34.0	33.7	33.0
	Total	74.4	73.8	73.0	72.9	73.7	73.4	72.8	72.8	72.7	73.3	74.7	75.2	73.6

Quelle: Suisselab AG Zollikofen

Die Angaben werden aus allen Proben (automatisch und handgefasste Proben) welche im Rahmen der Qualitätskontrolle der Milch untersucht werden, ermittelt (Medianwert).

Milchgehaltswerte nach Kanton 2011 (Seite 2 / Obwalden bis Zürich)

Kanton	Inhaltsstoffe	Jan. g/kg	Feb. g/kg	März g/kg	April g/kg	Mai g/kg	Juni g/kg	Juli g/kg	Aug. g/kg	Sept. g/kg	Okt. g/kg	Nov. g/kg	Dez. g/kg	Durchschnitt 2011 g/kg
Obwalden	Fett	41.6	41.4	40.9	40.3	41.4	41.4	40.6	40.5	40.1	39.7	41.1	41.5	40.9
	Eiweiss	33.4	32.9	32.7	33.0	32.9	32.7	32.3	32.5	32.8	33.6	33.8	33.7	33.0
	Total	75.0	74.3	73.6	73.3	74.3	74.1	72.9	73.0	72.9	73.3	74.9	75.2	73.9
Schaffhausen	Fett	43.1	42.4	42.0	41.1	40.5	40.8	40.4	40.8	41.0	41.6	42.7	43.3	41.6
	Eiweiss	33.3	32.8	32.6	32.1	32.0	32.0	31.7	31.8	32.3	33.8	34.3	34.1	32.7
	Total	76.4	75.2	74.6	73.2	72.5	72.8	72.1	72.6	73.3	75.4	77.0	77.4	74.4
Schwyz	Fett	41.4	41.1	40.9	40.5	40.7	40.2	40.1	40.0	40.1	40.1	41.3	41.6	40.7
	Eiweiss	33.6	33.0	32.9	33.0	32.9	32.7	32.5	32.5	32.8	33.9	34.3	34.0	33.2
	Total	75.0	74.1	73.8	73.5	73.6	72.9	72.6	72.5	72.9	74.0	75.6	75.6	73.8
St. Gallen	Fett	41.9	41.7	41.3	40.7	40.9	40.8	40.5	40.3	40.5	40.5	41.9	42.4	41.1
	Eiweiss	33.8	33.4	33.3	33.2	33.2	32.7	32.6	32.5	33.0	34.3	34.8	34.5	33.4
	Total	75.7	75.1	74.6	73.9	74.1	73.5	73.1	72.8	73.5	74.8	76.7	76.9	74.6
Solothurn	Fett	43.4	42.9	42.6	41.4	40.9	40.6	40.5	40.2	40.9	41.2	42.9	43.4	41.7
	Eiweiss	33.1	32.6	32.3	32.4	32.2	31.9	32.0	31.8	32.4	33.7	34.2	33.7	32.7
	Total	76.5	75.5	74.9	73.8	73.1	72.5	72.5	72.0	73.3	74.9	77.1	77.1	74.4
Tessin	Fett	40.2	39.8	39.6	39.1	39.3	39.8	39.3	39.4	40.4	40.5	41.0	40.5	39.9
	Eiweiss	32.3	31.8	32.1	32.0	32.3	32.6	31.9	32.4	33.3	34.0	33.2	33.0	32.6
	Total	72.5	71.6	71.7	71.1	71.6	72.4	71.2	71.8	73.7	74.5	74.2	73.5	72.5
Thurgau	Fett	42.7	42.2	41.8	40.7	40.5	40.6	40.5	40.5	40.8	41.1	42.3	42.9	41.4
	Eiweiss	34.1	33.7	33.4	33.4	33.2	32.8	32.6	32.5	33.2	34.6	35.3	34.9	33.6
	Total	76.8	75.9	75.2	74.1	73.7	73.4	73.1	73.0	74.0	75.7	77.6	77.8	75.0
Uri	Fett	41.6	41.6	41.2	40.7	41.4	42.4	41.3	40.9	40.5	40.2	41.0	41.9	41.2
	Eiweiss	32.7	32.4	32.3	32.7	32.9	33.4	32.9	33.2	33.5	33.8	33.4	33.2	33.0
	Total	74.3	74.0	73.5	73.4	74.3	75.8	74.2	74.1	74.0	74.0	74.4	75.1	74.3
Waadt	Fett	40.9	40.2	40.0	39.0	38.8	39.2	39.2	39.0	39.6	39.8	40.8	41.3	39.8
	Eiweiss	32.8	32.4	32.2	32.4	32.6	32.3	32.3	32.4	33.3	34.2	34.1	33.4	32.9
	Total	73.7	72.6	72.2	71.4	71.4	71.5	71.5	71.4	72.9	74.0	74.9	74.7	72.7
Wallis	Fett	38.7	38.3	38.4	38.6	39.3	40.7	41.0	41.7	40.6	39.3	38.8	38.2	39.5
	Eiweiss	31.9	31.6	32.1	32.3	32.7	32.7	32.6	32.8	33.7	33.8	32.3	31.7	32.5
	Total	70.6	69.9	70.5	70.9	72.0	73.4	73.6	74.5	74.3	73.1	71.1	69.9	72.0
Zug	Fett	42.2	41.8	41.4	40.9	40.9	40.5	40.3	40.3	40.7	41.0	42.1	42.7	41.2
	Eiweiss	33.9	33.3	33.3	33.2	33.2	32.9	32.8	32.8	33.1	34.5	34.9	34.8	33.6
	Total	76.1	75.1	74.7	74.1	74.1	73.4	73.1	73.1	73.8	75.5	77.0	77.5	74.8
Zürich	Fett	42.8	42.6	42.2	41.1	40.7	40.5	40.5	40.3	40.9	41.1	42.5	43.0	41.5
	Eiweiss	33.6	33.2	33.0	32.9	32.8	32.5	32.4	32.4	33.0	34.3	35.0	34.5	33.3
	Total	76.4	75.8	75.2	74.0	73.5	73.0	72.9	72.7	73.9	75.4	77.5	77.5	74.8
Durchschnittsgehalt CH	Fett	42.1	41.7	41.4	40.5	40.5	40.7	40.4	40.4	40.5	40.6	41.8	42.4	41.1
	Eiweiss	33.1	32.7	32.5	32.6	32.7	32.3	32.2	32.3	32.8	34.0	34.2	33.8	32.9
	Total	75.2	74.4	73.9	73.1	73.2	73.0	72.6	72.7	73.3	74.6	76.0	76.2	74.0

Quelle: Suisselab AG Zollikofen

Die Angaben werden aus allen Proben (automatisch und handgefasste Proben) welche im Rahmen der Qualitätskontrolle der Milch untersucht werden, ermittelt (Medianwert).